

# Fizioterapija Ajdoščina

M 1:50

oznaka:

lega v objektu:

opis:

število:

dimenzije:

material:

obdelava, barva:

oprema:

opomba:

## P12

### PRITLIČJE

ČISTILA - regal s polkami

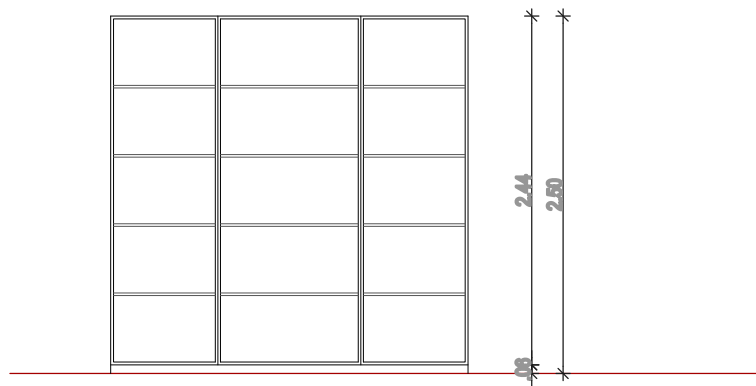
2 X 1 kom. (miza), 6 X 1 kom. (stoli)

d x v x g = 250 x 250 x 40 cm

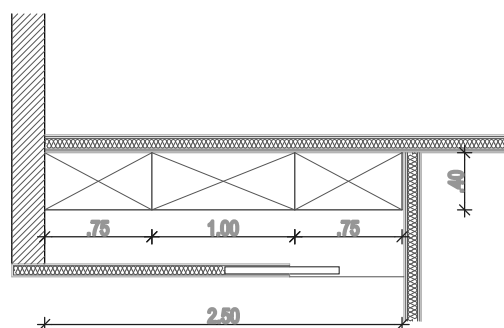
Iveral  
po izboru projektanta

MERE IZDELKA SO PODANE INFORMATIVNO,  
VSE MERE JE POTREBNO VZETI NA LICU MESTAI

pogled



črtis



# Fizioterapija Ajdovščina

M 1:50

oznaka:

lega v objektu:

opis:

število:

dimenzija:

materijal:

obdelava, barva:

oprema:

opomba:

## P13

### PRITLIČJE

ČAJNA KUHINJA - kuhinja

2 X 1 kom.

d x v x g = 200 x 60 x 200 cm

lveral

po izboru projektanta

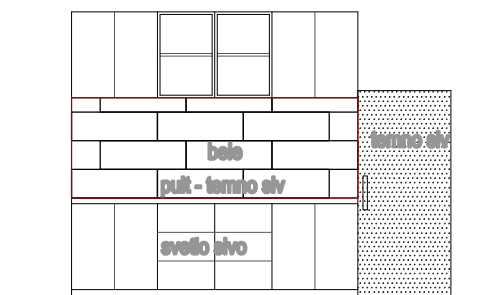
odpiranje na dotik

zgomnja omarica 4 police, spodnja omarica 2 polici + predali

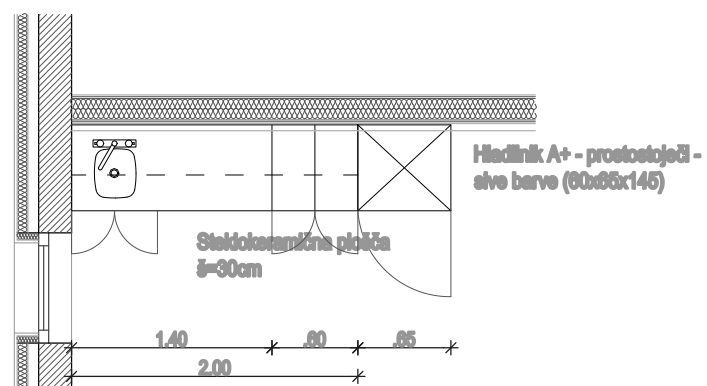
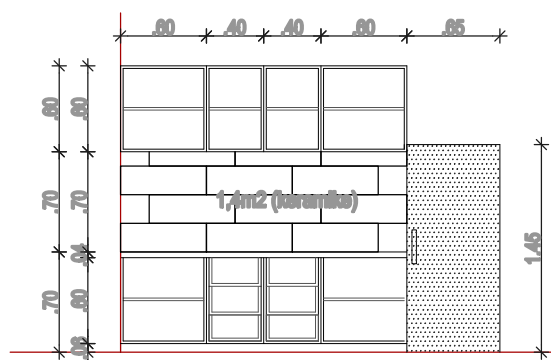
MERE IZDELKA SO PODANE INFORMATIVNO,

VSE MERE JE POTREBNO VZETI NA LICU MESTAI

pogled



pogled notranjost



Scoris

**Fizioterapija  
Ajdovščina**

M 1:50

*oznaka:*

*lega v objektu:*

*opis:*

*število:*

*dimenzije:*

**P13**

**PRITLIČJE**

ČAJNA KUHNJA - jedilna miza s stoli

2 X 1 kom. (miza), 6 X 1 kom. (stoli)

d x v x g = 90 x 90 x 80 cm

*material:*

*obdelava,barva:*

iveral

po izboru projektanta

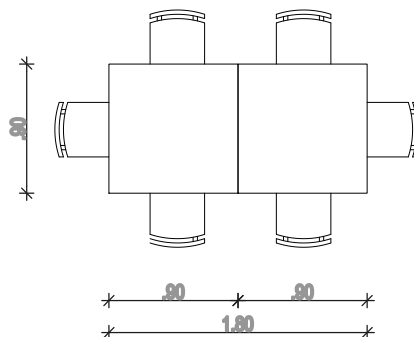
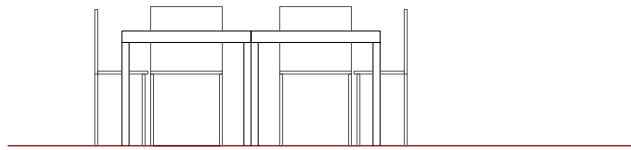
*oprema:*

kovinske noge

*opomba:*

MERE IZDELKA SO PODANE INFORMATIVNO,  
VSE MERE JE POTREBNO VZETI NA LICU MESTAI

pogled



šoris

# Fizioterapija Ajdoščina

M 1:50

oznaka:

lega v objektu:

opis:

število:

dimenzije:

## P16

### PRITLIČJE

KINEZIOTERAPIJA - omarice s pultom

1 kom.

d x v x g = 370 x 85 x 60 cm

material:

obdelava, barva:

Iveral

po izboru projektanta

oprema:

odpiranje na dotik, s kličavnico

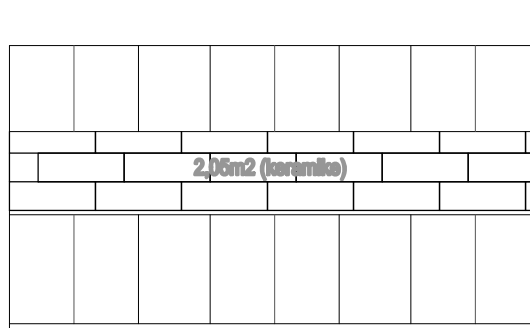
zgomlja omarica 5 polc, spodnja omarica 5 polc

opomba:

MERE IZDELKA SO PODANE INFORMATIVNO,

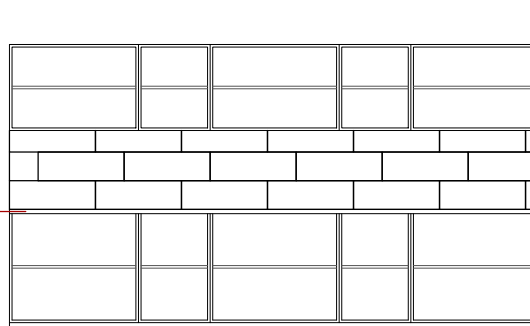
VSE MERE JE POTREBNO VZETI NA LICU MESTAI

pogled

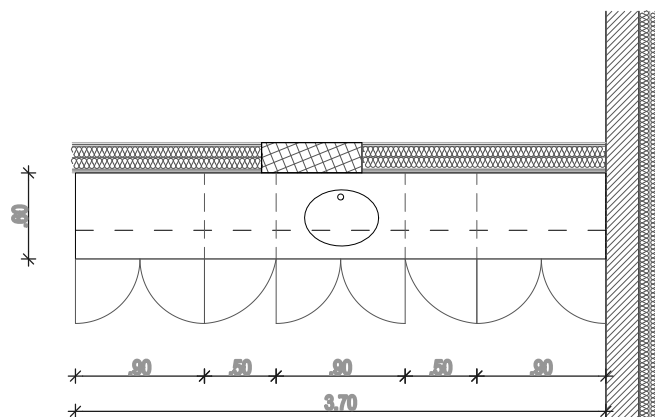


Kerrock pult

pogled notranjost



črtis



# Fizioterapija Ajdovščina

M 1:50

oznaka:

lega v objektu:

opis:

število:

dimenzija:

material:

obdelava, barva:

obdelava, barva - trilo:

oprema:

opomba:

## P17

### PRITLIČJE

#### ELEKTROTHERAPIJA 7

1 kom.

d x v x g = 220 x 250 x 60 cm

lveral

po izboru projektanta

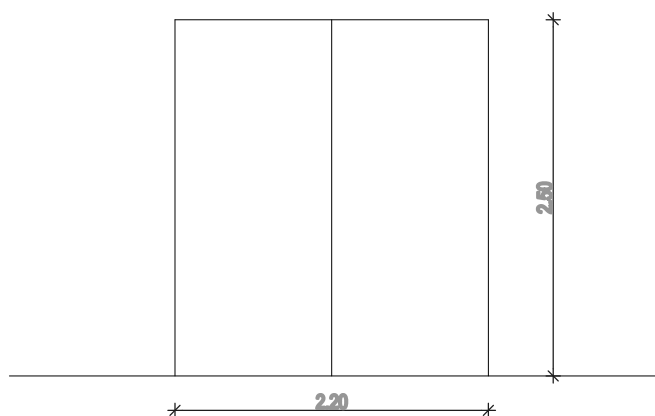
po izboru projektanta

drana vrata

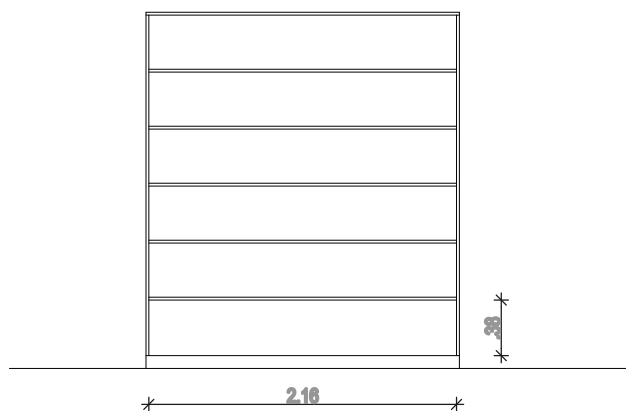
5 polic

MERE IZDELKA SO PODANE INFORMATIVNO,  
VSE MERE JE POTREBNO VZETI NA LICU MESTA!

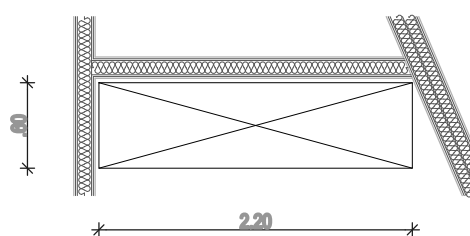
pogled



pogled notranjost



stris



# Fizioterapija Ajdoščina

M 1:50

oznaka:

lega v objektu:

opis:

število:

dimenzija:

dimenzija:

material:

obdelava, barva:

obdelava, barva - lesilo:

oprema:

opomba:

## P25

### PRITLIČJE

APARAT IR

1 kom.

d x v x g = 280 x 60 x 35 cm (zgomja omarica)

d x v x g = 280 x 110 x 60 cm (spodnja omarica)

lveral

po izboru projektanta

po izboru projektanta

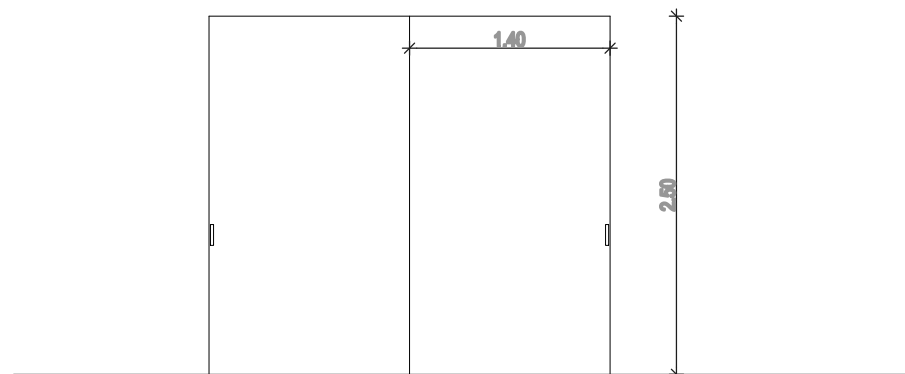
drana vrata (velikosti 2 x 140x250cm)

zgomja omarica 2 polici, spodnja omarica 2 polici

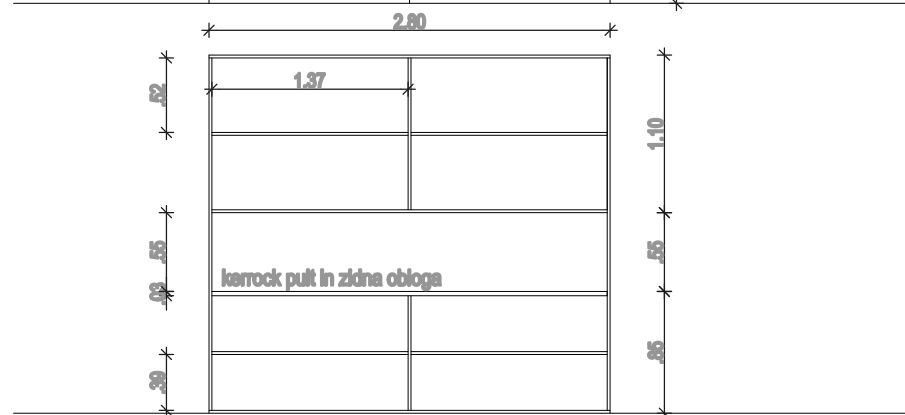
MERE IZDELKA SO PODANE INFORMATIVNO,

VSE MERE JE POTREBNO VZETI NA LICU MESTAI

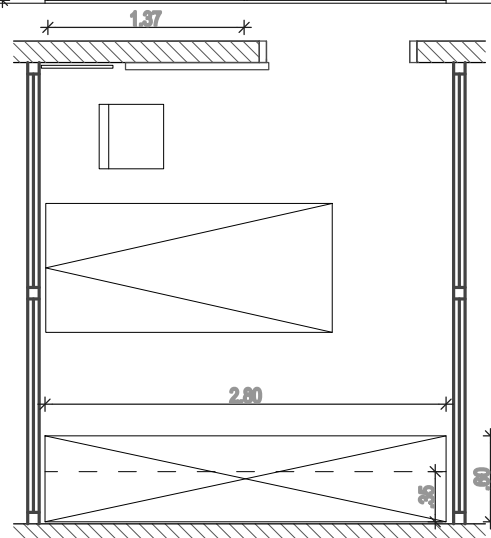
pogled



pogled notranjost



stis



# Fizioterapija Ajdoščina

M 1:50

oznaka:

lega v objektu:

opis:

število:

## P28

### PRITLIČJE

HODNIK

1 kom.

dimenzije:

d x v x g = 60 x 85 x 60 cm (spodnja omarica)

material:

lveral

obdelava,barva:

po izboru projektanta

obdelava,barva - krilo:

po izboru projektanta

oprema:

krilna vrata, odpiranje na dotik

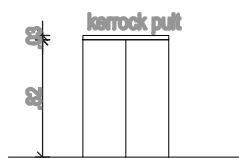
spodnja omarica 1 polica

opomba:

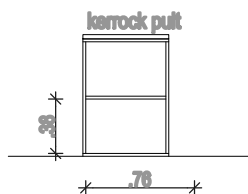
MERE IZDELKA SO PODANE INFORMATIVNO,

VSE MERE JE POTREBNO VZETI NA LICU MESTA!

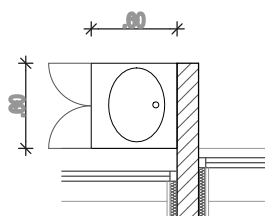
pogled



pogled notanjost



čoris



# Fizioterapija Ajdoščina

M 1:50

oznaka:

lega v objektu:

opis:

število:

P30

**PRITLIČJE**

FIZIOTERAPIJA 5

1 kom.

dimenzije:

d x v x g = 120 x 250 x 60 cm

material:

lveral

obdelava, barva:

po izboru projektanta

obdelava, barva - kritič:

po izboru projektanta

oprema:

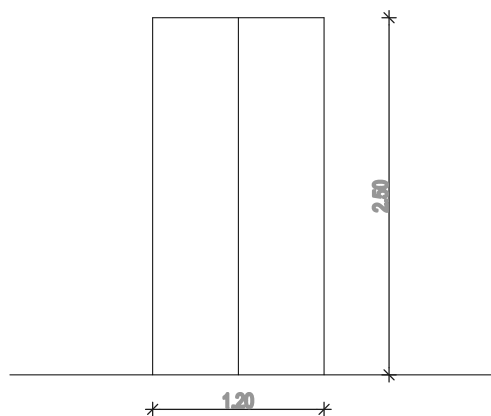
drvena vrata

5 poltic

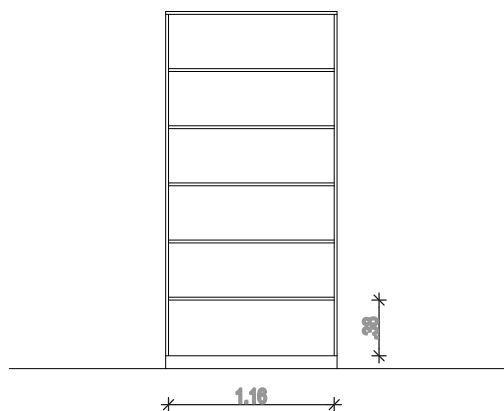
opomba:

MERE IZDELKA SO PODANE INFORMATIVNO,  
VSE MERE JE POTREBNO VZETI NA LICU MESTAI

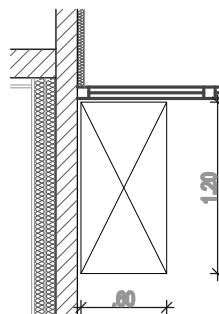
pogled



pogled notanjost



šoris





# Fizioterapija Ajdovščina

M 1:50

oznaka:

lega v objektu:

opis:

število:

dimenzija:

dimenzija:

materijal:

obdelava, barva:

obdelava, barva - krita:

oprema:

opomba:

## P31

### PRITLIČJE

#### ELEKTROTHERAPIJA 4

1 kom.

d x v x g = 60 x 60 x 40 cm (zgornja omarica)

d x v x g = 60 x 85 x 60 cm (spodnja omarica)

hval

po izboru projektanta

po izboru projektanta

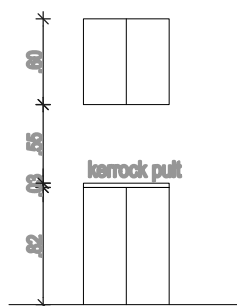
krilna vrata, odpiranje na dotik

zgornja omarica 1 polica, spodnja omarica 1 polica

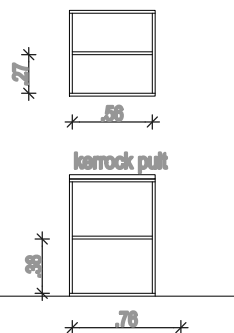
MERE IZDELKA SO PODANE INFORMATIVNO,

VSE MERE JE POTREBNO VZETI NA LICU MESTA!

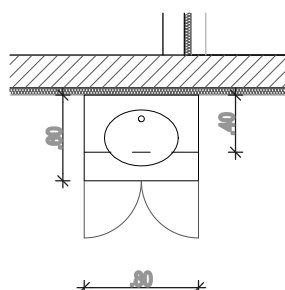
pogled



pogled notranjost



črtis



# Fizioterapija Ajdoščina

M 1:50

oznaka:

lega v objektu:

opis:

število:

## P32

### PRITLIČJE

#### ELEKTROTHERAPIJA 3

1 kom.

dimenzija:

d x v x g = 100 x 250 x 60 cm

material:

lveral

obdelava, barva:

po izboru projektanta

obdelava, barva - krilo:

po izboru projektanta

oprema:

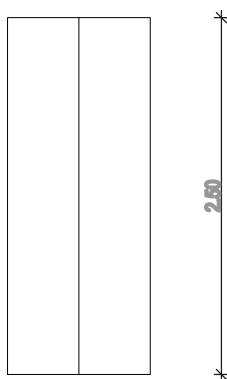
drana vrata

5 polic

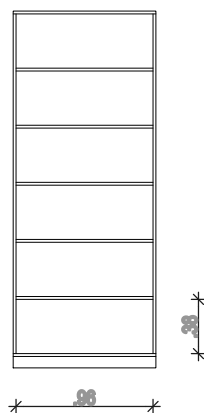
opomba:

MERE IZDELKA SO PODANE INFORMATIVNO,  
VSE MERE JE POTREBNO VZETI NA LICU MESTAI

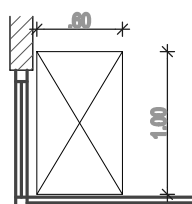
pogled



pogled notanjostil



štoris



# Fizioterapija Ajdovščina

M 1:50

oznaka:

lega v objektu:

opis:

število:

dimenzija:

dimenzija:

materijal:

obdelava, barva:

obdelava, barva - krita:

oprema:

opomba:

**P33**

**PRITLIČJE**

LASER

2 X 1 kom.

d x v x g = 80 x 80 x 40 cm (zgornja omarica)

d x v x g = 80 x 85 x 60 cm (spodnja omarica)

lveral

po izboru projektanta

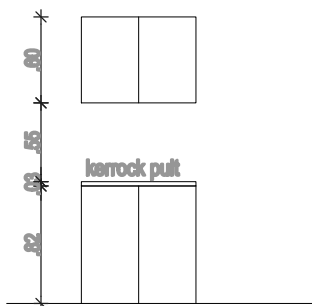
po izboru projektanta

krilna vrata, odpiranje na dotik

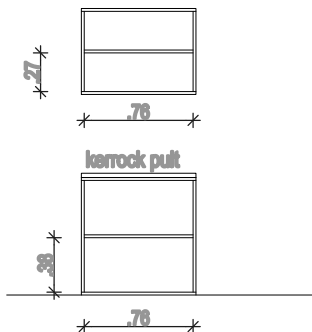
zgornja omarica 1 polica, spodnja omarica 1 polica

MERE IZDELKA SO PODANE INFORMATIVNO,  
VSE MERE JE POTREBNO VZETI NA LICU MESTA!

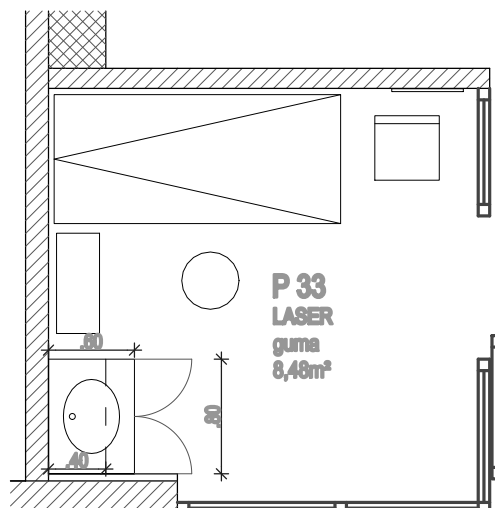
pogled



pogled notranjost



črtis



Fizioterapija  
Ajdovščina

M 1:50

oznaka:

lega v objektu:

opis:

število:

dimenzija:

material:

obdelava, barva:

obdelava, barva - krilo:

oprema:

opomba:

P34

**PRITLIČJE**

GARDEROBE ZAPOSLENI - garderobna ometa

8 kom.

d x v x g = 40 x 210 x 60 cm

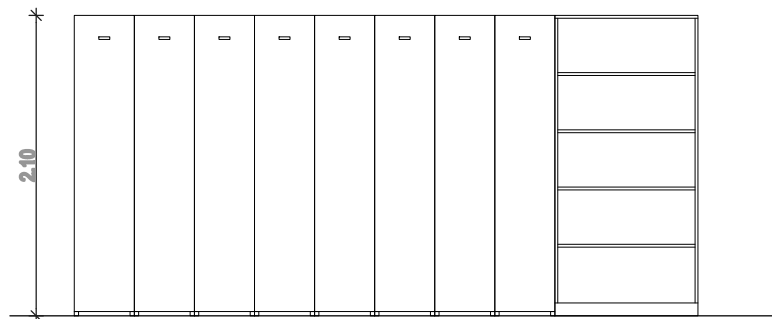
po izboru projektanta

po izboru projektanta

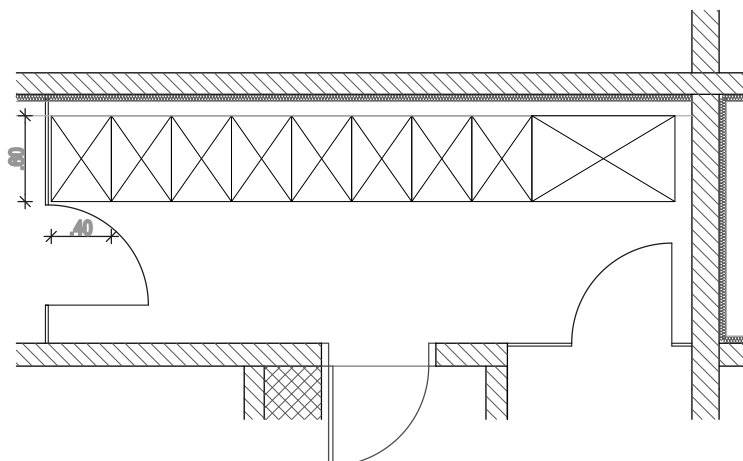
krilna vrata s ključavnico

MERE IZDELKA SO PODANE INFORMATIVNO,  
VSE MERE JE POTREBNO VZETI NA LICU MESTAI

pogled



črtis



**Fizioterapija  
Ajdoščina**

M 1:50

oznaka:

lega v objektu:

opis:

število:

**P34**

**PRITLIČJE**

GARDEROBE ZAPOSLENI - regal

1 kom.

dimenzije:

d x v x g = 100 x 210 x 60 cm

material:

lveral

obdelava, barva:

po izboru projektanta

obdelava, barva - krilo:

po izboru projektanta

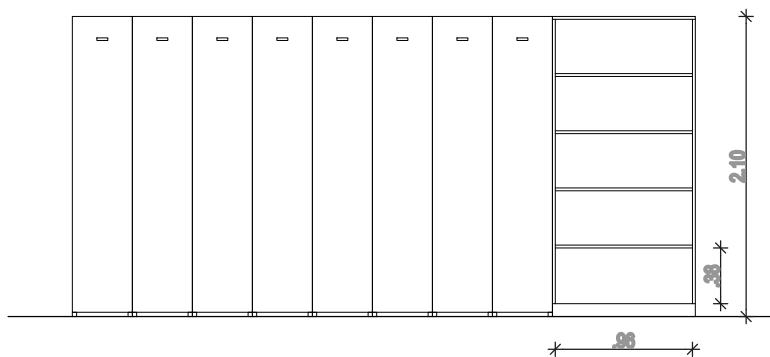
oprema:

4 polci

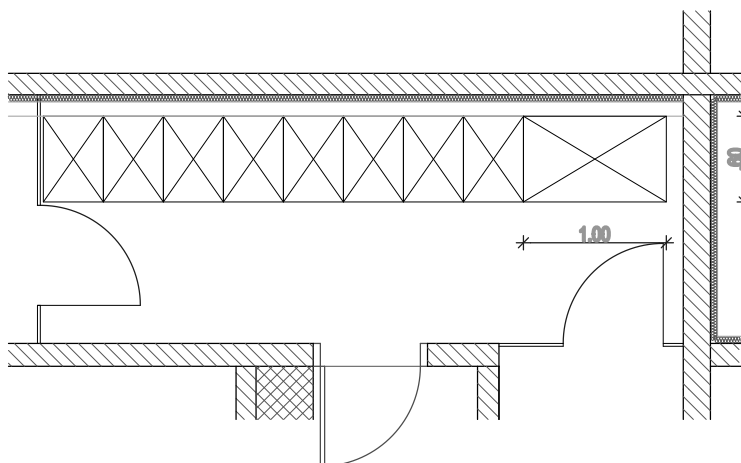
opomba:

MERE IZDELKA SO PODANE INFORMATIVNO,  
VSE MERE JE POTREBNO VZETI NA LICU MESTAJ

pogled



črtis



**Fizioterapija  
Ajdovščina**

M 1:50

oznaka:

lega v objektu:

opis:

število:

**P4**

**PRITLIČJE**

SPREJEMNA PISARNA IN HODNIK - pisarna miza

1 kom.

dimenzija:

d x v x g = 220 x 70 x 70 cm

material:

lveral

obdelava,barva:

po izboru projektanta

obdelava,barva - krilo:

po izboru projektanta

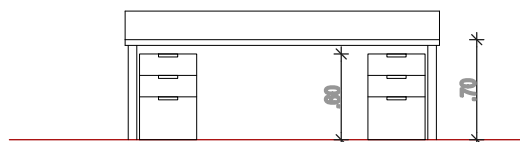
oprema:

predalnik na kolesih s tremi predali in kjučavnico

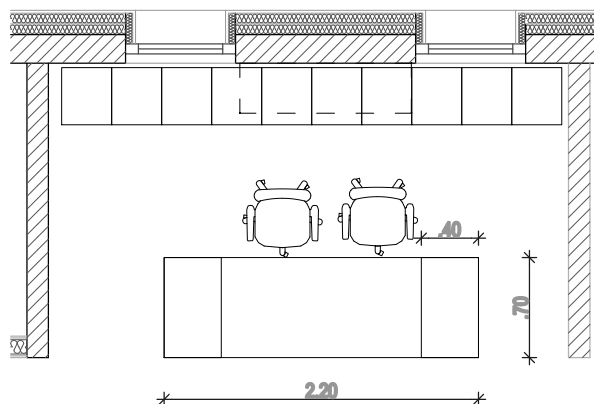
opomba:

MERE IZDELKA SO PODANE INFORMATIVNO,  
VSE MERE JE POTREBNO VZETI NA LICU MESTAI

pogled



čortis



**Fizioterapija  
Ajdoščina**

M 1:50

oznaka:

lega v objektu:

opis:

število:

**P4**

**PRITLIČJE**

SPREJEMNA PISARNA IN HODNIK - kartotečni predalnik

68 kom.

dimenzije:

d x v x g = 35 x 20 x 40 cm

material:

lveral

obdelava,barva:

po izboru projektanta

obdelava,barva - trilo:

po izboru projektanta

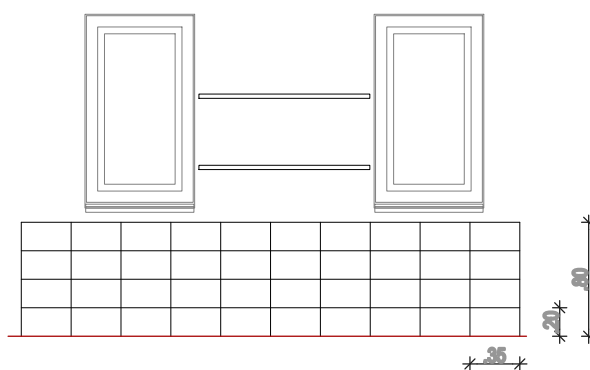
oprema:

predali s kjučavnico

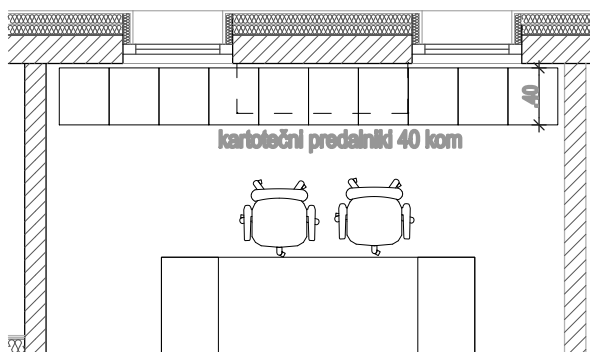
opomba:

MERE IZDELKA SO PODANE INFORMATIVNO,  
VSE MERE JE POTREBNO VZETI NA LICU MESTA!

pogled



šoris



**Fizioterapija  
Ajdoščina**

M 1:50

oznaka:

**P4**

lega v objektu:

**PRITLIČJE**

opis:

SPREJEMNA PISARNA IN HODNIK - police

število:

2 kom.

dimenzija:

d x v x g = 120 x 3 x 35 cm

materijal:

iveral

obdelava, barva:

po izboru projektanta

obdelava, barva - kralo:

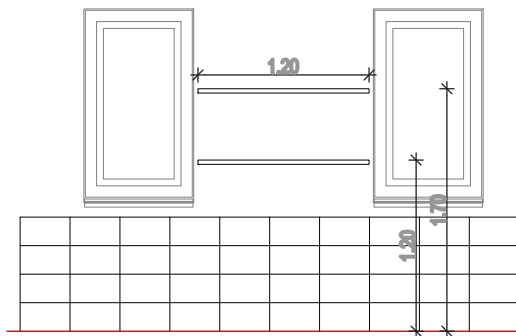
po izboru projektanta

oprema:

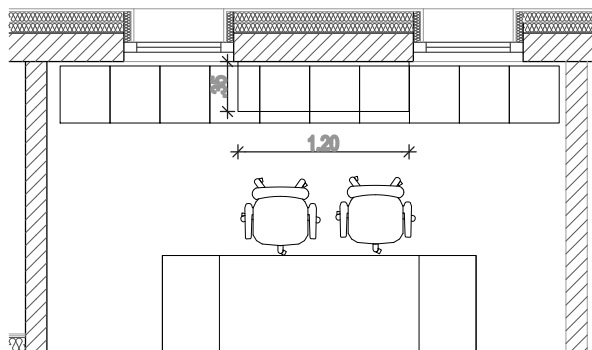
opomba:

MERE IZDELKA SO PODANE INFORMATIVNO,  
VSE MERE JE POTREBNO VZETI NA LICU MESTAI

pogled



širje





# Fizioterapija Ajdoščina

M 1:50

oznaka:

lega v objektu:

opis:

število:

dimenzija:

dimenzija:

material:

obdelava, barva:

obdelava, barva - krilo:

oprema:

opomba:

## P4

### PRITLIČJE

SPREJEMNA PISARNA IN HODNIK - SKLOP SPODNIH IN ZGORNJIH OMARIC

2 X 1 kom.

d x v x g = 140 x 80 x 40 cm (zgornja omarica)

d x v x g = 140 x 85 x 40 cm (spodnja omarica)

lveral

po izboru projektanta

po izboru projektanta

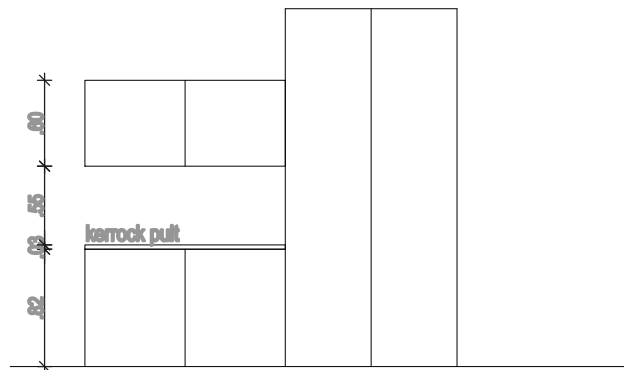
krilna vrata, odpiranje na dotik s kličavnico

zgornja omarica 1 polica, spodnja omarica 1 polica

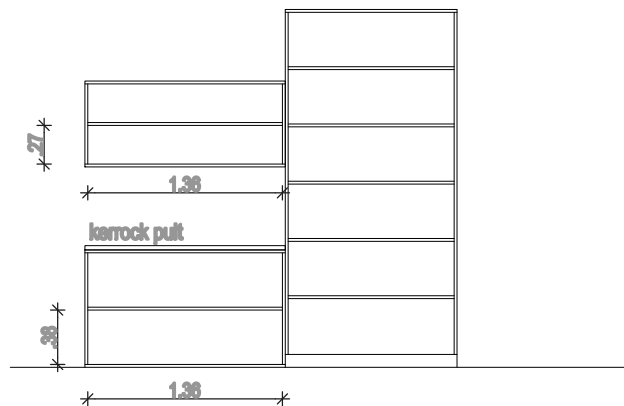
MERE IZDELKA SO PODANE INFORMATIVNO,

VSE MERE JE POTREBNO VZETI NA LICU MESTAI

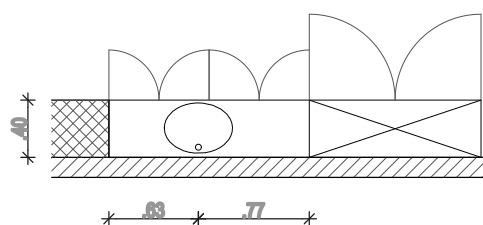
pogled



pogled notranjost



črtis



# Fizioterapija Ajdoščina

M 1:50

oznaka:

lega v objektu:

opis:

število:

## P4

### PRITLIČJE

SPREJEMNA PISARNA IN HODNIK - OMARA

1 kom.

dimenzija:

d x v x g = 120 x 250 x 40 cm

materijal:

lveral

obdelava, barva:

po izboru projektanta

obdelava, barva - izliti:

po izboru projektanta

oprema:

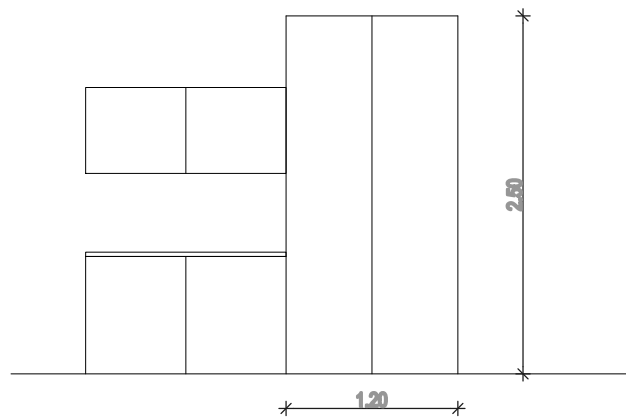
dvana vrata s kjučavnico

5 polic

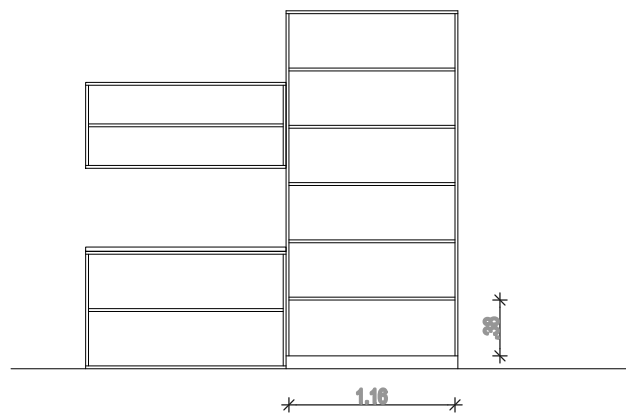
opomba:

MERE IZDELKA SO PODANE INFORMATIVNO,  
VSE MERE JE POTREBNO VZETI NA LICU MESTA!

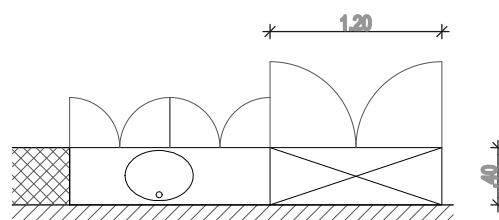
pogled



pogled notranjost



črtis



# Fizioterapija Ajdoščina

M 1:50

oznaka:

lega v objektu:

opis:

število:

dimenzije:

materijal:

obdelava, barva:

oprema:

opomba:

## P6

### PRITLIČJE

SPECIALNA OBRAVNAVA - omarice s pulnikom, pisalna miza

1 kom.

d x v x g = 180 x 85 + 80 x 60 - 40 cm

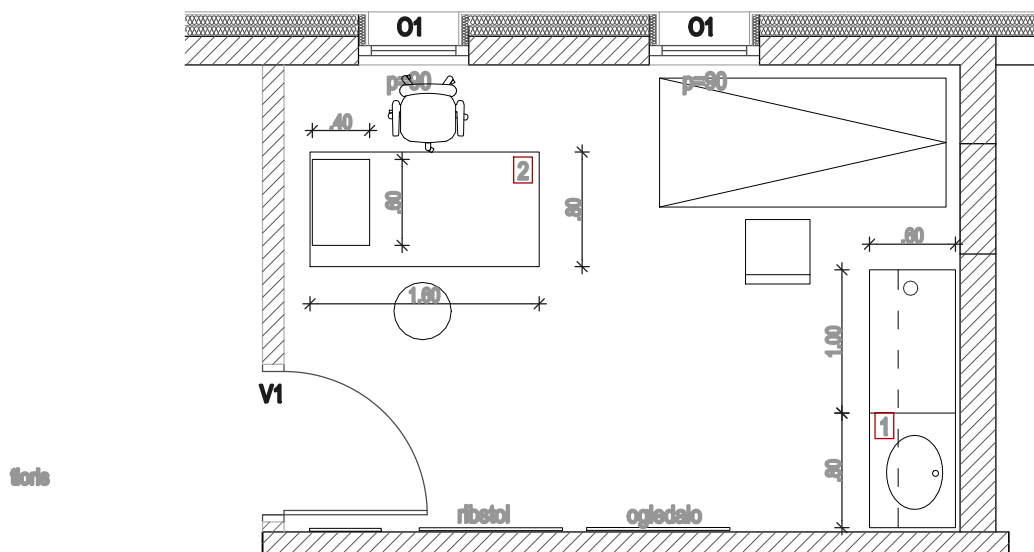
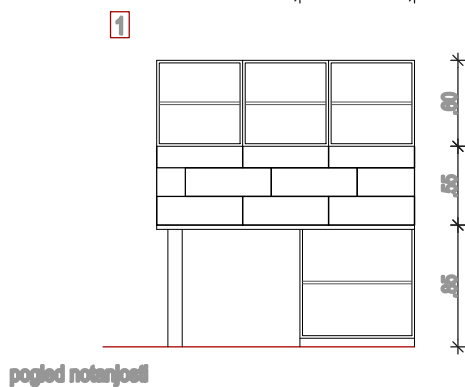
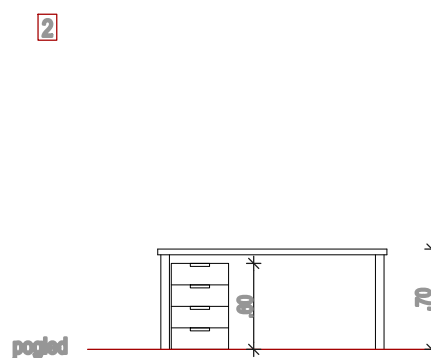
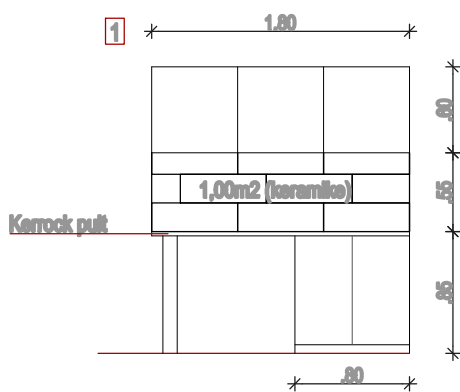
d x v x g = 160 x 70 x 80 cm (miza)

lveral

po izboru projektanta

kovinske noge, odpiranje na dotik s kličavnico  
zgornja omarica 3 police, spodnja omarica 1 polica

MERE IZDELKA SO PODANE INFORMATIVNO,  
VSE MERE JE POTREBNO VZETI NA LICU MESTAI



# Fizioterapija Ajdovščina

M 1:50

oznaka:

lega v objektu:

opis:

število:

dimenzija:

## P7 in P8

### PRITLIČJE

SPECIALNA OBRAVNAVA - omarice s puilom

1 kom.

d x v x g = 180 x 85 + 60 x 60 - 40 cm

material:

obdelava, barva:

oprema:

opomba:

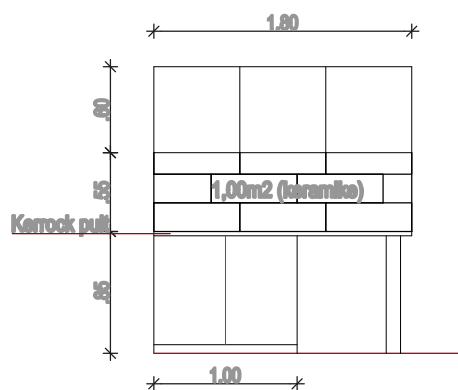
lveral

po izboru projektanta

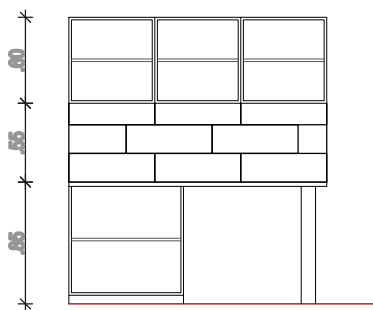
kovinske noge, odpiranje na dotik s ključavnico  
zgomnja omarica 3 police, spodnja omarica 1 polica

MERE IZDELKA SO PODANE INFORMATIVNO,  
VSE MERE JE POTREBNO VZETI NA LICU MESTAI

pogled



pogled notranjost



toris

