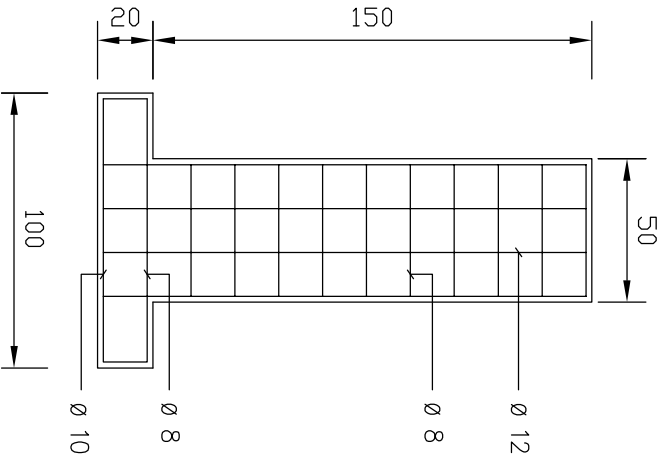
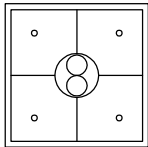
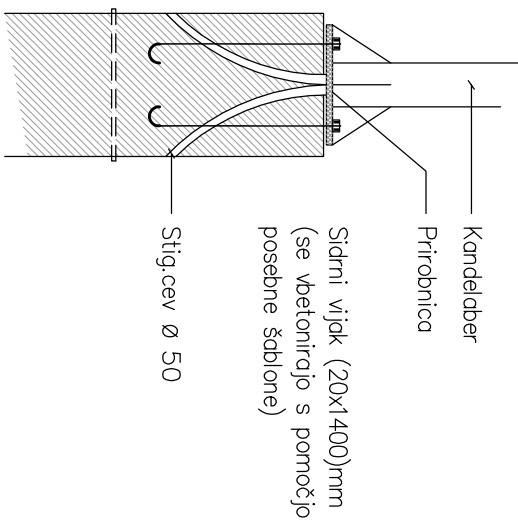


0	1	2	3	4	5	6	7	8	9
---	---	---	---	---	---	---	---	---	---

**BETONSKI ARMIRANI
TEMELJ**



**MONTAŽA KANDELABRA
NA BETONSKI TEMELJ**

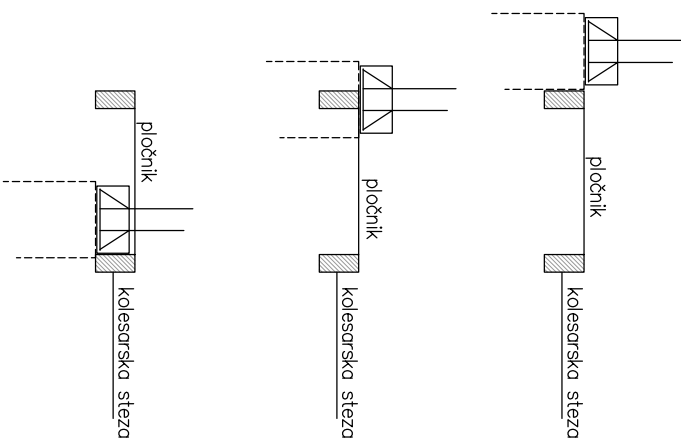


Ortopetal = 1 dan/cm²

**Globina temelja naj ne prebije
ločilno sintetično tkanino pod
gramoznim nasutjem**

- beton → MB 20
- armatura → rebraste jeklene palice

**IZVEDBA UPOŠTEVAJOČ
LOKACIJO KANDELABRA**



ERDADO d.o.o.		Investitor:		Nadrt:		Objekt:		Risbar:	
Ul. Vena Pilona 29, 5270 Ajdovščina Projektiranje, meritev, nadzor		OBČINA AJDOVŠČINA Cesta 5.maja 6a, 5270 Ajdovščina		ELEKTRIČNE INSTALACIJE Močnostne instalacije		PARKIRIŠČE ZA STARIM MLINOM V AJDOVŠČINI		IZGLED TEMELJA ZA STEBER JR (IZVEDBA S SIDRNIMI VJAKI)	
		Odg. vodja projekta:		Odg. projektant:		Št. projekta:		Št. risbe:	
		mag. Jana Hladnik Trtnik u.d.i.a.		David Furlan, el.teh.		20-2015		159/10-15	
		ZAPS A-1481		Domen Furlan, d.i.e.		Datum:		Št. strani:	
		E-9035				November 2015		10	
		Projekta dokumentacija:							
		PGD							