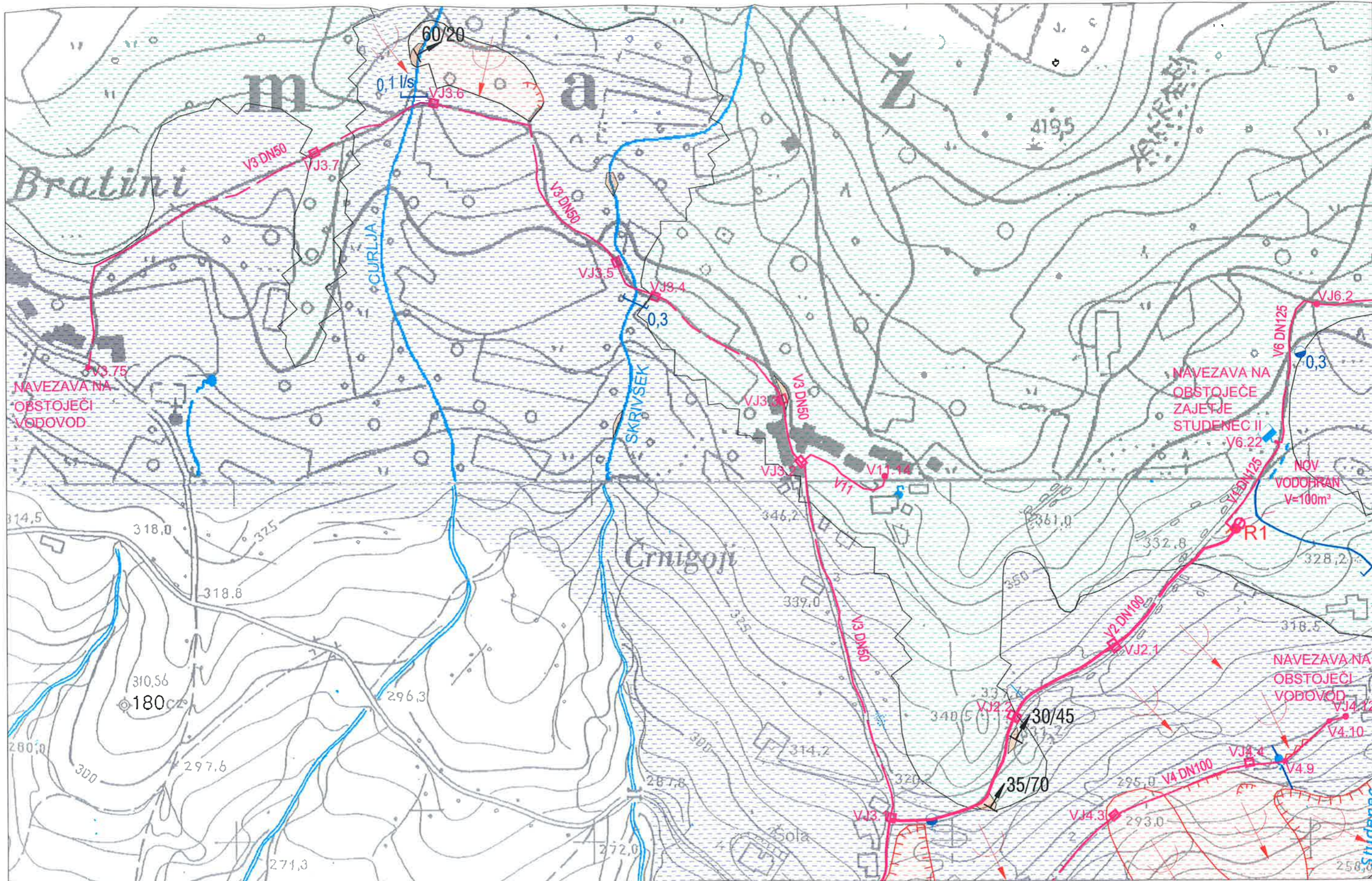


Geologija
d.o.o. Idrinja

Prešernova 2, 5280 Idrinja
 Tel: 05 37 41 310 Fax: 05 37 22 329
 spletna stran: www.geologija.si
 e-pošta: info@geologija.si

NAROČNIK	Občina Ajdovščina, Cesta 5, maja 6a, 5270 Ajdovščina
OBJEKT	Vodovod Stomaž
ELABORAT	Geološko geomehansko poročilo
TEMATIKA	PREGLEDNA KARTA
ODG. PROJEKTANT	Tomaž Arčon, univ. dipl. inž. geol.
PROJEKTANT	Tomaž Arčon, univ. dipl. inž. geol.
DATUM	november 2014
ŠT. POR.	3068-164/2014-01
FAZA: PGD	
MERILO	1 : 5000
PRILOGA 2	



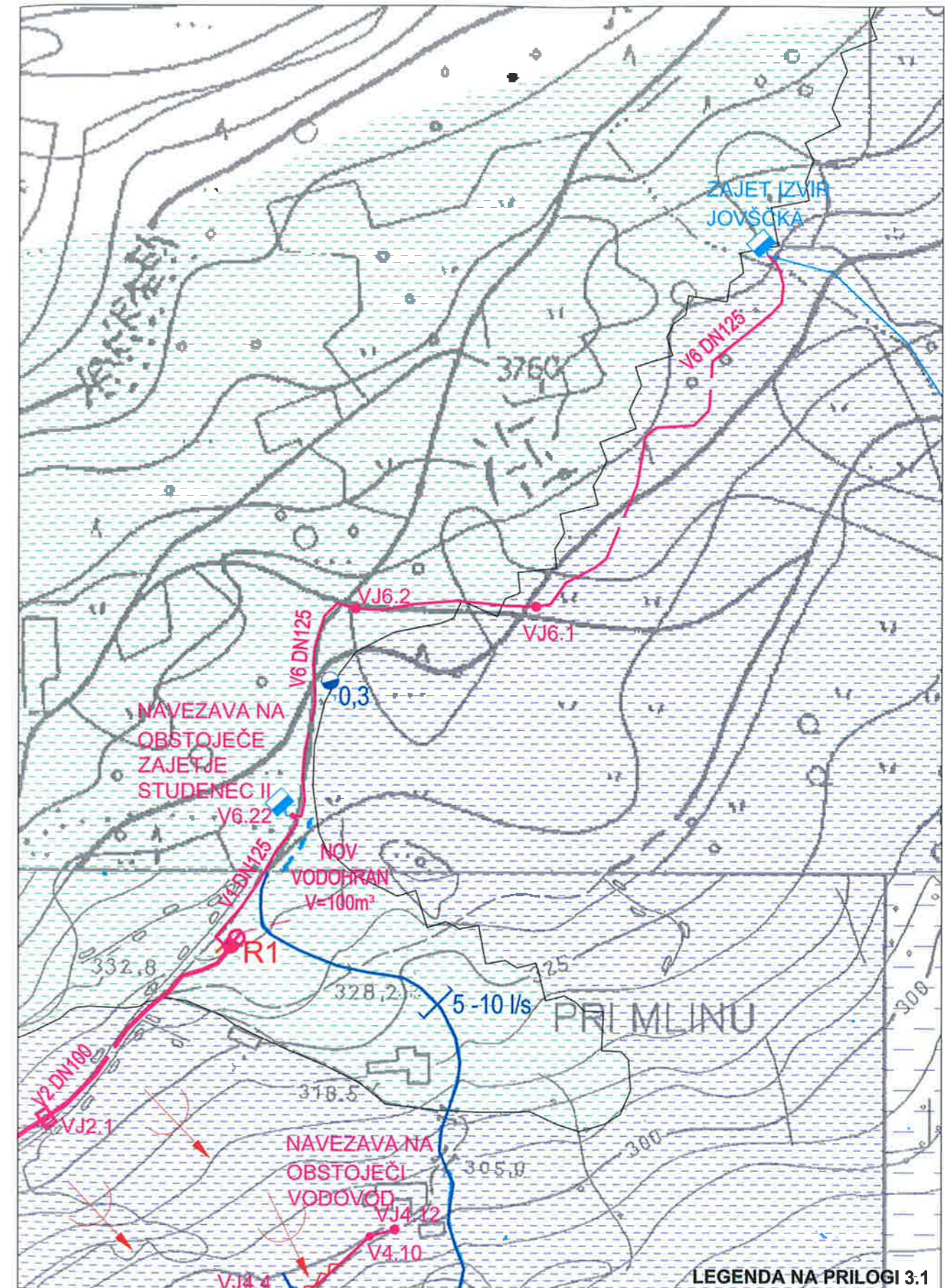
LEGENDA

- pobočni grušč, ponekod sprjet v brečo, flišna kamninska podlaga, pokrita s tankim slojem preperine; *stabilni deli pobočja*
- flišna prepereina - od 1 do več metrov debeli sloji meljaste gline z gruščem preperelih laporovcev in peščenjakov, valovit teren; *pogojno stabilno do labilno*
- flišna prepereina - od 1 do več metrov debeli sloji meljaste gline z gruščem preperelih laporovcev in peščenjakov, izraziti znaki plazanja; *plazovit teren*
- 30/45 izdanki flišnih plasti (laporovec, peščenjak, ali kalkarenit) in vpad plasti, *stabilno*
- neizržana meja - prehodi med posameznimi deli pobočja
- odlomni robovi plazov, manjši usadi, smer plazanja
- izviri, občasni izviri, močila, merski pretok potokov, ocenjena količina (3. 10. 2014)
- potok, ali občasen vodotok (suha struga)
- reguliran potok (tlakovana struga, kanalete)
- predviden poseg; cevovod, jaški ipd
- izvedene stabilizacije pobočja; kamnite zložbe, pilotne stene
- sondažni razkop



Prešernova 2, 5280 Idrija
 Tel: 05 37 41 310 Fax: 05 37 22 329
 spletna stran: www.geologija.si
 e pošta: info@geologija.si

NAROČNIK	Občina Ajdovščina, Cesta 5. maja 6a, 5270 Ajdovščina		
OBJEKTI	Vodovod Stomaž		
ELABORAT	Geološko geomehansko poročilo	FAZA:	PGD
INŽENIRSKO GEOLOŠKA KARTA			
TEMATIKA			
ODG. PROJEKTANT	Tomaž Arčon, univ. dipl. inž. geol.	IZS RG 0163	
PROJEKTANT	Tomaž Arčon, univ. dipl. inž. geol.		
DATUM	november 2014		
Št. POR.	3068-164/2014-01	MERILO	1 : 2500
			PRILOGA 3.1

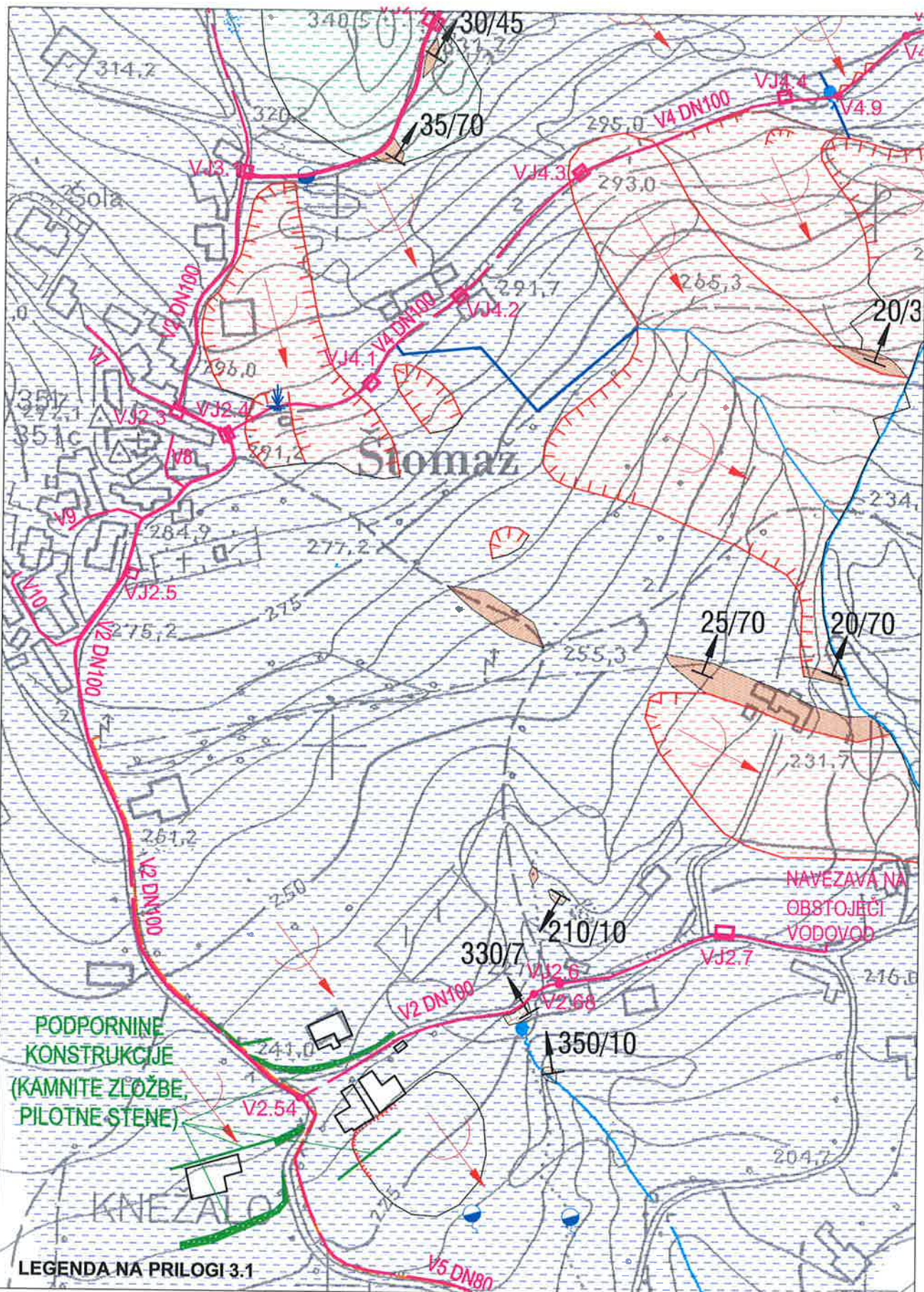


LEGENDA NA PRILOGI 3.1



Prešernova 2, 5280 Idrija
 Tel: 05 37 41 310 Fax: 05 37 22 329
 spletna stran: www.geologija.si
 e-pošta: info@geologija.si

NAROČNIK	Občina Ajdovščina, Cesta 5. maja 6a, 5270 Ajdovščina		
OBJEKT	Vodovod Stomaž		
ELABORAT	Geološko geomehansko poročilo	FAZA:	PGD
TEMATIKA	INŽENIRSKO GEOLOŠKA KARTA		
ODG. PROJEKTANT	Tomaž Arčon, univ. dipl. inž. geol.	IZS RG 0163	
PROJEKTANT	Tomaž Arčon, univ. dipl. inž. geol.		
DATUM	november 2014	MERILO	1 : 2500
ŠT. POR.	3068-164/2014-01	PRILOGA 3.2	

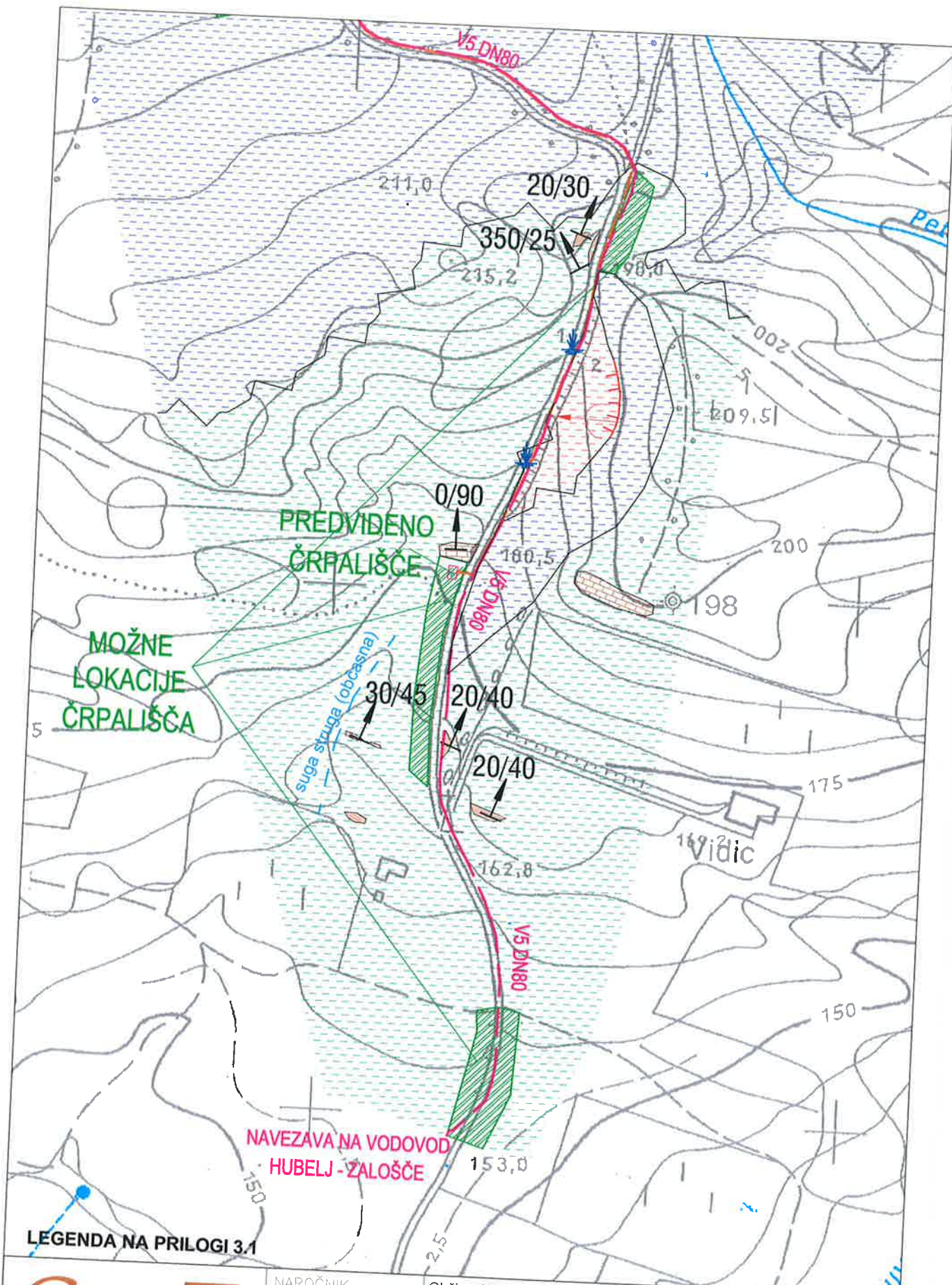


LEGENDA NA PRILOGI 3.1

Geologija
d.o.o. Idrija

Prešernova 2, 5280 Idrija
Tel: 05 37 41 310 Fax: 05 37 22 329
spletna stran: www.geologija.si
e-pošta: info@geologija.si

NAROČNIK	Občina Ajdovščina, Cesta 5. maja 6a, 5270 Ajdovščina		
OBJEKT	Vodovod Stomaz		
ELABORAT	Geološko geomehansko poročilo	FAZA:	PGD
TEMATIKA	INŽENIRSKO GEOLOŠKA KARTA		
ODG. PROJEKTANT	Tomaž Arčon, univ. dipl. inž. geol.	MERILO	1 : 2500
PROJEKTANT	Tomaž Arčon, univ. dipl. inž. geol.		
DATUM	november 2014		
ŠT. POR.	3068-164/2014-01	PRILOGA 3.3	



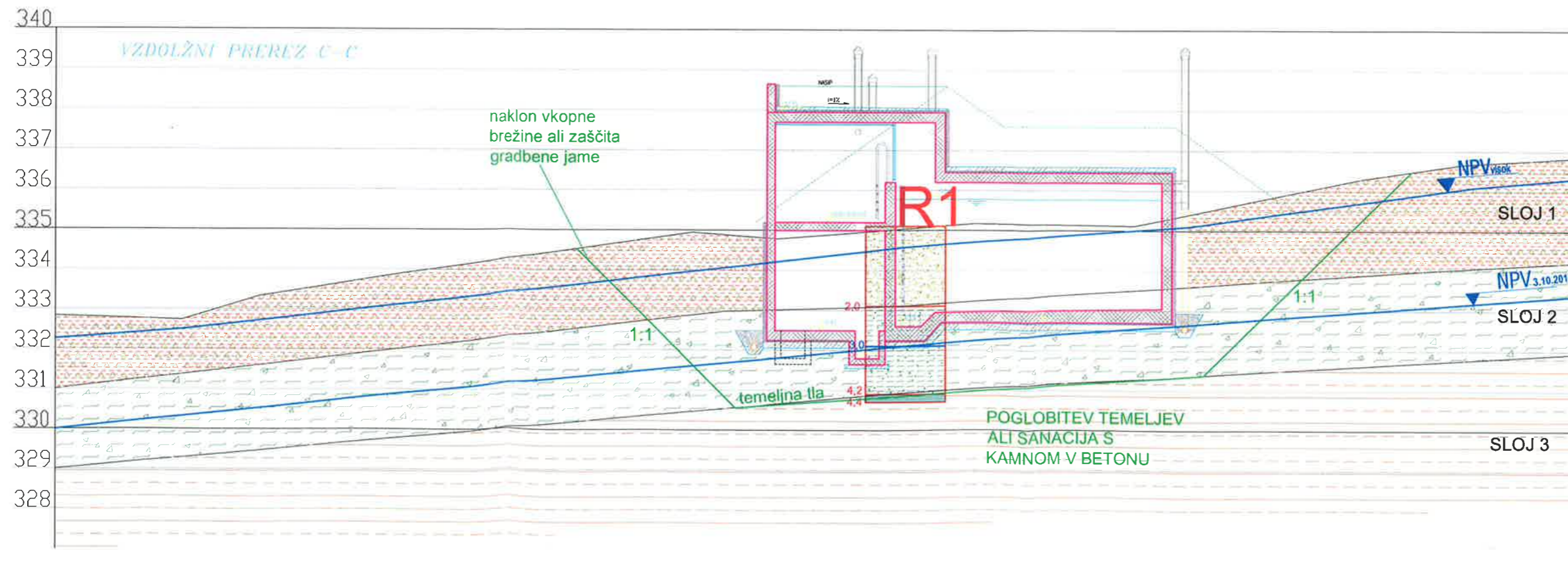
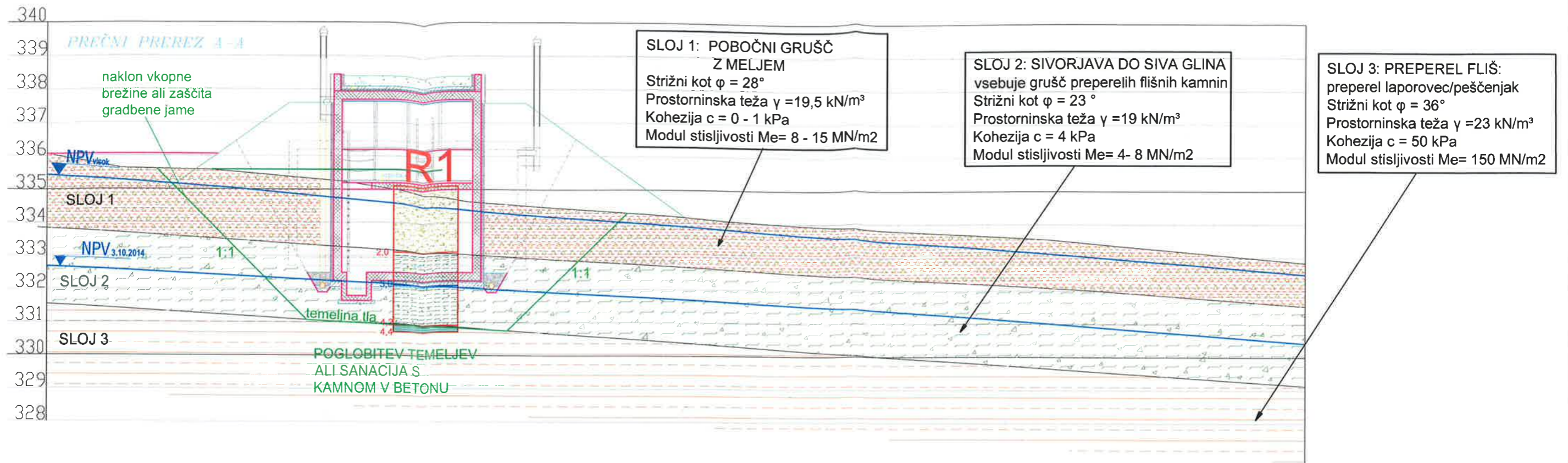
LEGENDA NA PRILOGI 3.1



Prešemova 2, 5280 Idrija
 Tel: 05 37 41 310 Fax: 05 37 22 329
 spletna stran: www.geologija.si
 e-pošta: info@geologija.si

NAROČNIK	Občina Ajdovščina, Cesta 5. maja 6a, 5270 Ajdovščina		
OBJEKT	Vodovod Stomaž		
ELABORAT	Geološko geomehansko poročilo		FAZA: PGD
TEMATIKA	INŽENIRSKO GEOLOŠKA KARTA		
ODG. PROJEKTANT	Tomaž Arčon, univ. dipl. inž. geol.		
PROJEKTANT	Tomaž Arčon, univ. dipl. inž. geol.		
DATUM	november 2014		MERILO
ŠT. POR.	3068-164/2014-01		1:2500

PRILOGA 3.4



NPV nivo podzemne vode

Geologija
 d.o.o. Idrija

Prešernova 2, 5280 Idrija
 Tel: 05 37 41 310 Fax: 05 37 22 329
 spletna stran: www.geologija.si
 e-pošta: info@geologija.si

NAROČNIK	Občina Ajdovščina, Cesta 5. maja 6a, 5270 Ajdovščina		
OBJEKTI	Vodovod Stomaž		
ELABORAT	Geološko geomehansko poročilo	FAZA:	PGD
TEMATIKA	GEOLOŠKO GEOMEHANSKI PREREZI - vodohran		
ODG. PROJEKTANT	Tomaž Arčon, univ. dipl. inž. geol.		
PROJEKTANT	Tomaž Arčon, univ. dipl. inž. geol.		
DATUM	november 2014	MERILO	1:125
ŠT. POR.	3068-164/2014-01	PRILOGA 4.1	