

**ID: 5057**

**Osnutek**

**OBČINSKEGA PODROBNEGA PROSTORSKEGA NAČRTA**

# **Park znanja**

*pripravljalec in naročnik*

**Občina Ajdovščina**

Cesta 5. maja 6a, 5270 Ajdovščina

*izdelovalec*

**STUDIO 3 d. o. o. Ajdovščina**

Tovarniška cesta 26, 5270 Ajdovščina

*odgovorni vodja izdelave akta*

**Viljem Fabčič**, univ. dipl. inž. arh., ZAPS 0050 PA PPN

*organ, ki je sprejel načrt*

**Občinski svet Občine Ajdovščina**

*odgovorna oseba*

**Tadej Beočanin**, župan

*datum sprejema*

*objava*

*številka načrta*

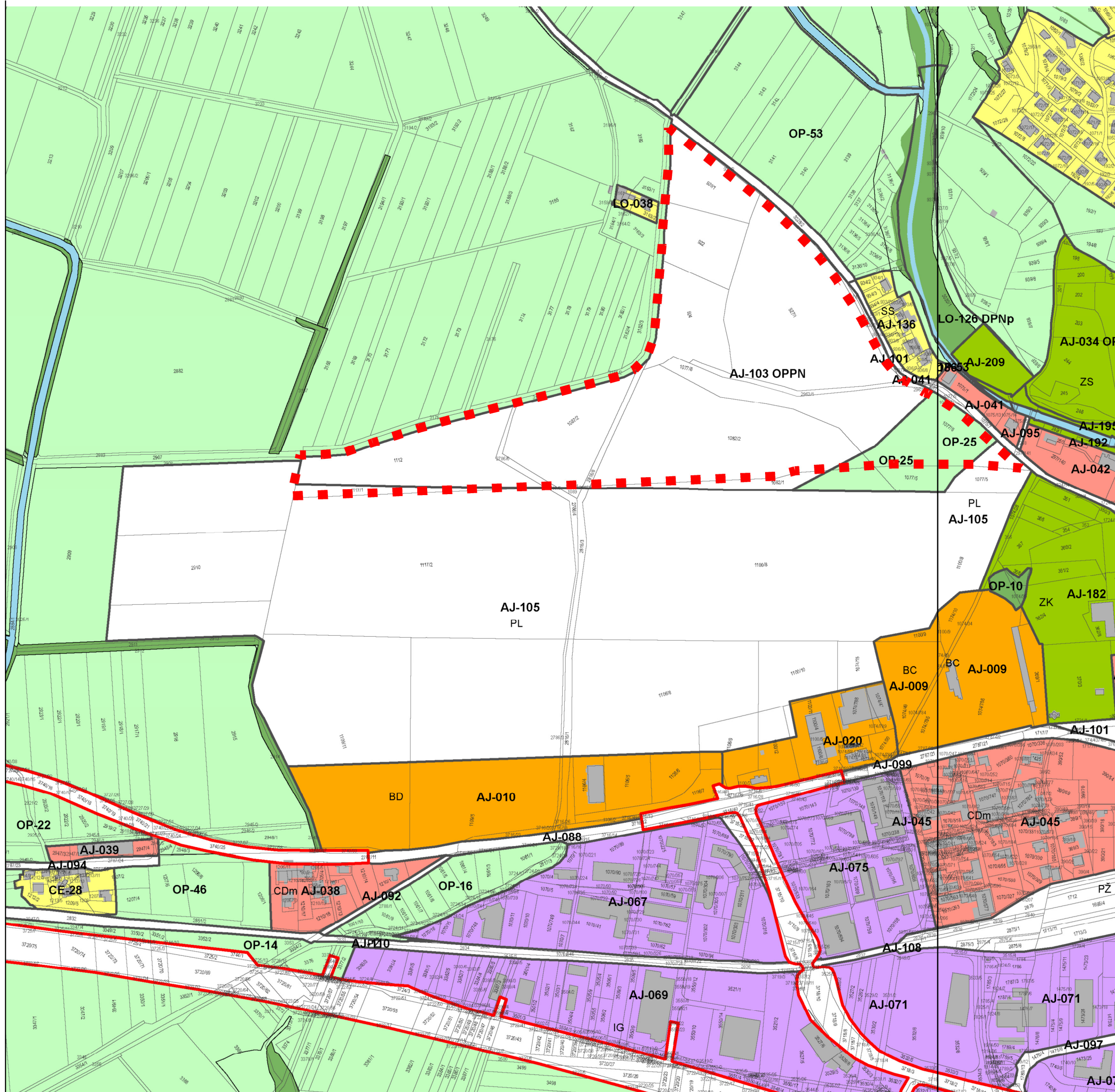
**821-24**

*datum*

**januar 2025**

## KAZALO

1. Izsek iz OPN - PNRP: Izsek iz prikaza območij enot urejanja prostora, podrobnejše namenske rabe prostora in prostorskih izvedbenih pogojev
2. Izsek iz OPN - GJI: Izsek iz prikaza območij enot urejanja prostora in gospodarske javne infrastrukture
3. Širša situacija: Prikaz lege prostorske ureditve na širšem območju ter prikaz vplivov in povezav s sosednjimi območji
4. Obstoječa situacija
5. Zazidalna situacija
6. Situacija infrastrukture
7. Varstva in varovanja
8. Načrt parcelacije



LEGENDA:

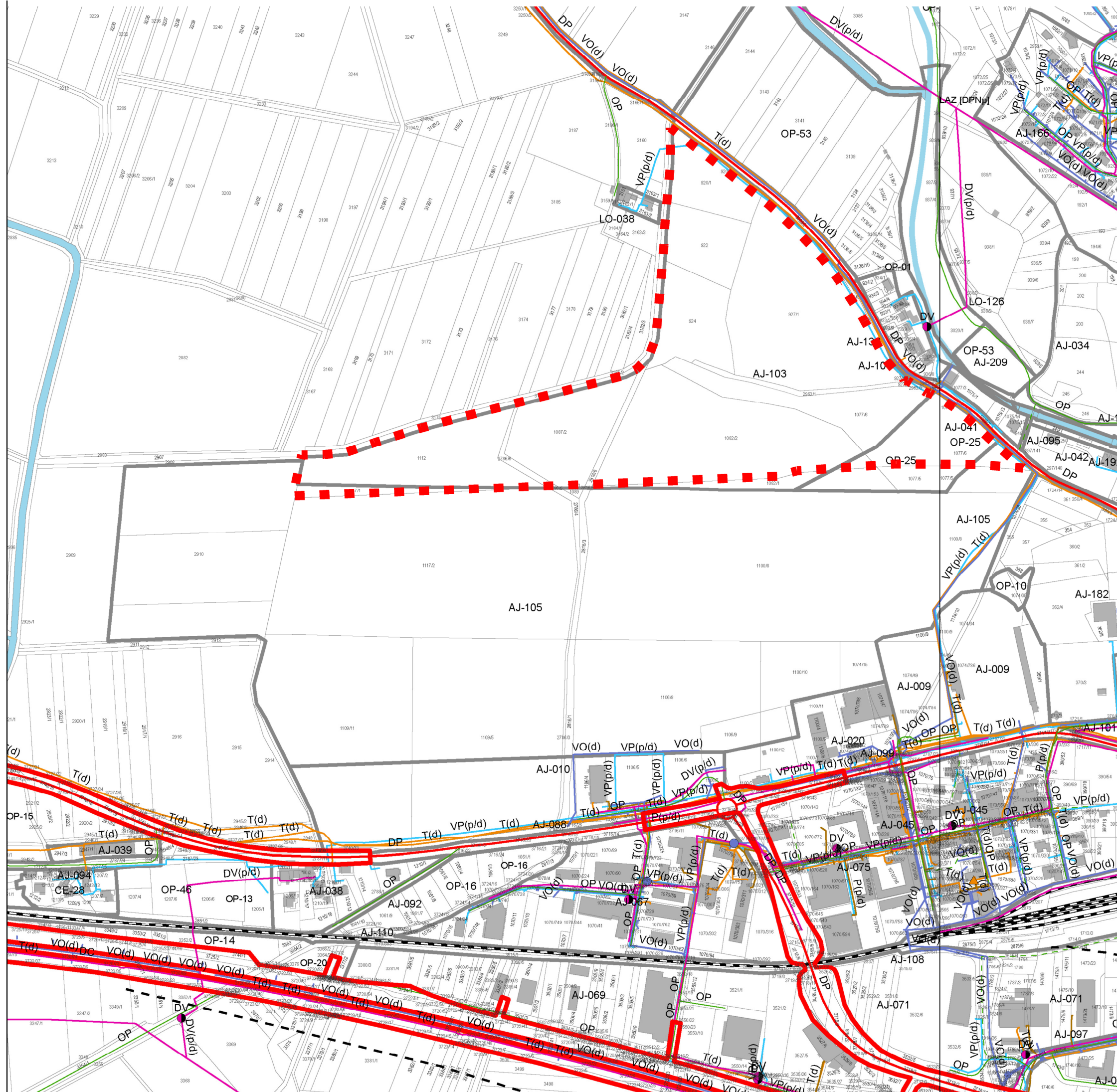
- območje OPPN
- meja enote urejanja prostora
- območja stanovanj
- območja centralnih dejavnosti
- območja proizvodnih dejavnosti
- posebna območja
- območja zelenih površin
- območja prometne infrastrukture
- območja kmetijskih zemljišč
- območja gozdnih zemljišč
- območja površinskih voda
- območja državnega prostorskega načrta

Izsek iz prikaza območij enot urejanja prostora, podrobnejše namenske rabe prostora in prostorskih izvedbenih pogojev  
**IZSEK IZ OPN - PNRP**

akt	OBČINSKI PODROBNI PROSTORSKI NAČRT PARK ZNANJA
pripravljalavec	OBČINA AJDOVŠČINA
izdelovalec	STUDIO3 d.o.o. Ajdovščina
odgovorni vodja izdelave	VILJEM FABČIČ udia ZAPS 0050 A
merilo	1 : 5 000
datum risbe	november 2024
datum izdelave geodetskega načrta	11. 11. 2022







LEGENDA:

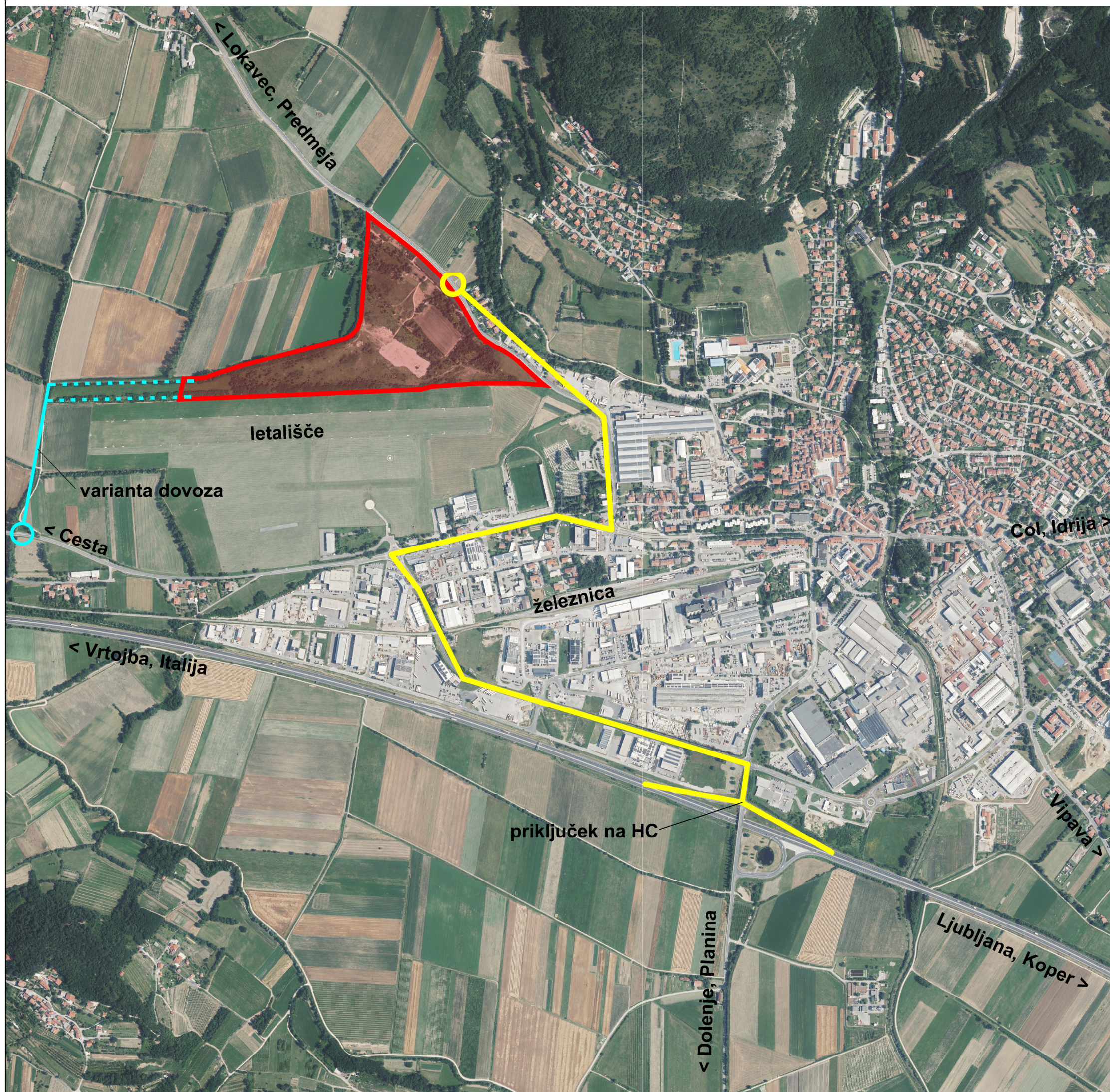
- območje OPPN
- meja enote urejanja prostora
  
- OBSTOJEČE / PREDVIDENO**
- DC — DC - - - avtoceste in hitre ceste s priključki
- DP — DP - - - ostale državne ceste
- LC — LC - - - lokalne ceste
- OP — OP - - - kolesarske in druge poti
- VP (p/d) — VP (p/d) - - - cevovodi za pitno vodo (p/d)
- VO (d) — VO (d) - - - cevovodi za odpadno vodo (d)
- DV (p/d) — DV (p/d) - - - elektroenergetski vodi (p/d)
- P (p/d) — P (p/d) - - - plinovodi (p/d)
- T (d) — T (d) - - - komunikacijski vodi (d)
  
- območja državnega prostorskega načrta

Izsek iz prikaza območij enot urejanja prostora, podrobnejše namenske rabe prostora in prostorskih izvedbenih pogojev  
**IZSEK IZ OPN - GJI**

akt	OBČINSKI PODROBNI PROSTORSKI NAČRT PARK ZNANJA
pripravljalavec	OBČINA AJDOVŠČINA
izdelovalec	STUDIO3 d.o.o. Ajdovščina
odgovorni vodja izdelave	VILJEM FABČIČ udia ZAPS 0050 A
merilo	1 : 5 000
datum risbe	november 2024
datum izdelave geodetskega načrta	11. 11. 2022







LEGENDA:



območje OPPN

Prikaz lege prostorske ureditve na širšem območju ter prikaz vplivov in povezav s sosednjimi območji

### ŠIRŠA SITUACIJA

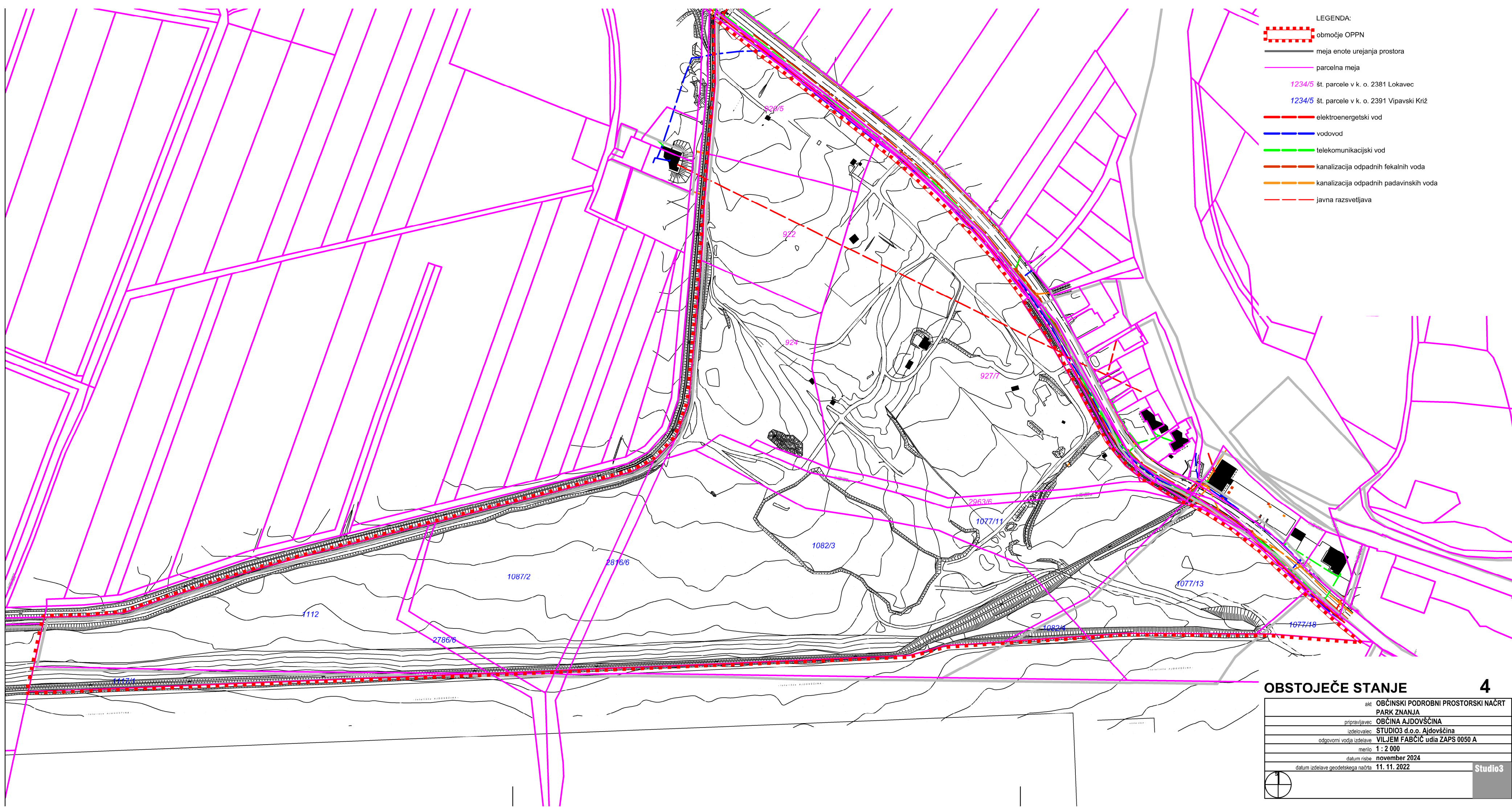
3

akt	OBČINSKI PODROBNI PROSTORSKI NAČRT PARK ZNANJA
pripravlavec	OBČINA AJDOVŠČINA
izdelovalec	STUDIO3 d.o.o. Ajdovščina
odgovorni vodja izdelave	VILJEM FABČIČ udia ZAPS 0050 A
merilo	1 : 10 000
datum risbe	november 2024
datum izdelave geodetskega načrta	11. 11. 2022

Studio3



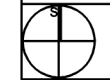




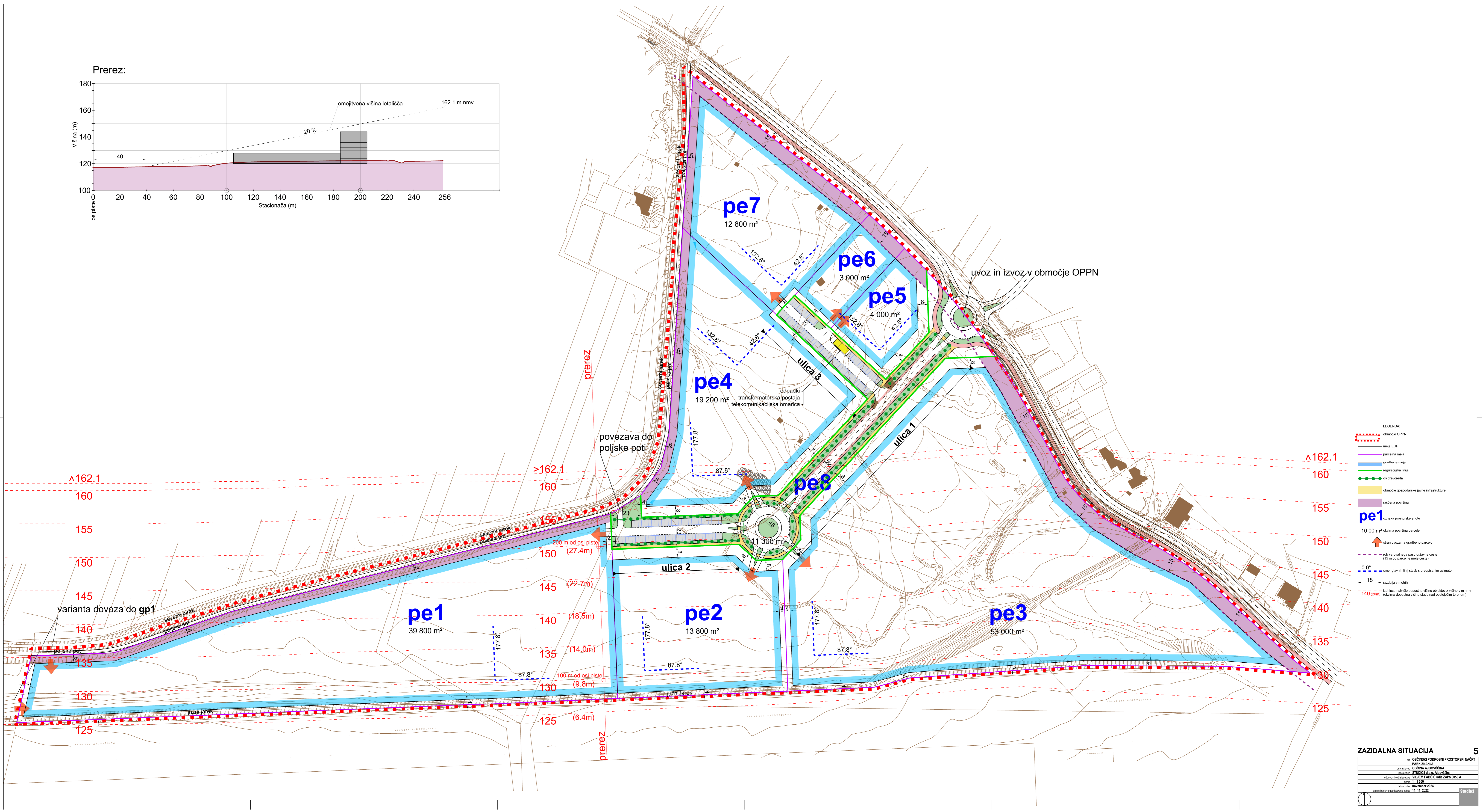
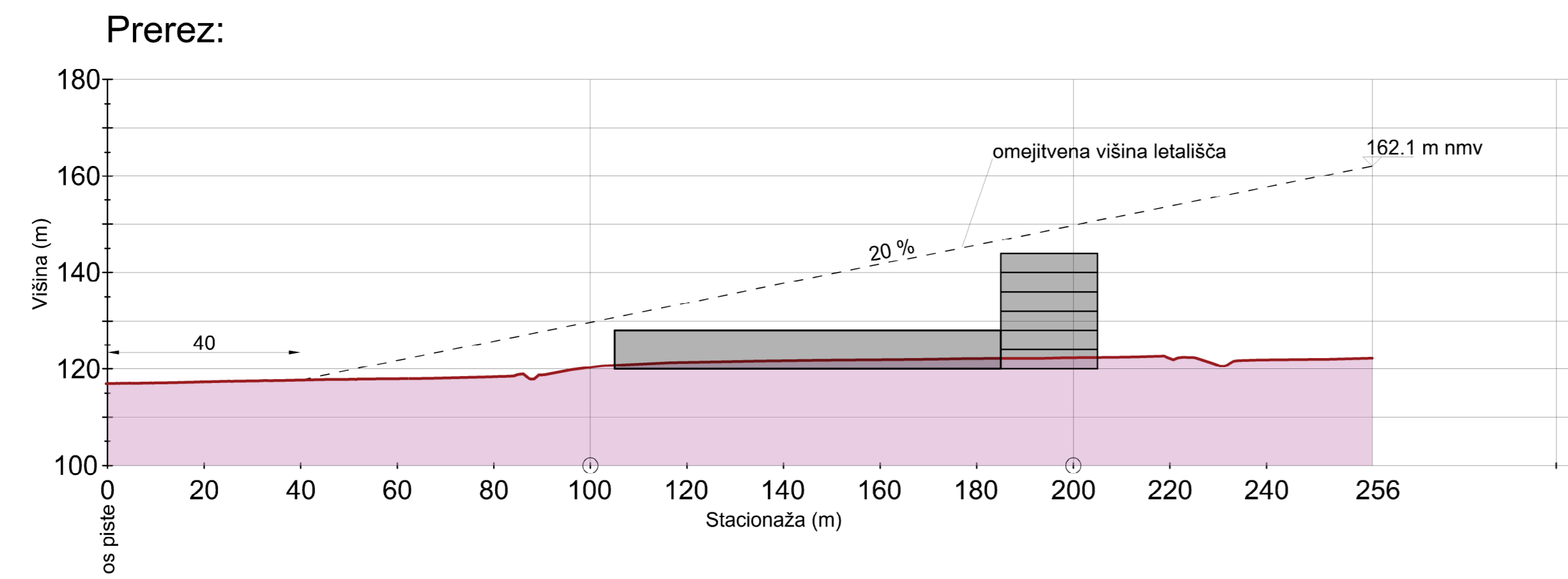
- LEGENDA:
- območje OPPN
  - meja enote urejanja prostora
  - parcelna meja
  - 1234/5 št. parcele v k. o. 2381 Lokavec
  - 1234/5 št. parcele v k. o. 2391 Vipavski Križ
  - elektroenergetski vod
  - vodovod
  - telekomunikacijski vod
  - kanalizacija odpadnih fekalnih voda
  - kanalizacija odpadnih padavinskih voda
  - javna razsvetljava

**OBSTOJEČE STANJE**

akt	OBČINSKI PODROBNI PROSTORSKI NAČRT
	PARK ZNANJA
prilagodilavec	OBČINA AJDOVŠČINA
izdelovalec	STUDIO3 d.o.o. Ajdovščina
odgovorni vodja izdelave	VILJEM FABČIČ udia ZAPS 0050 A
merilo	1 : 2 000
datum risbe	november 2024
datum izdelave geodetskega načrta	11. 11. 2022

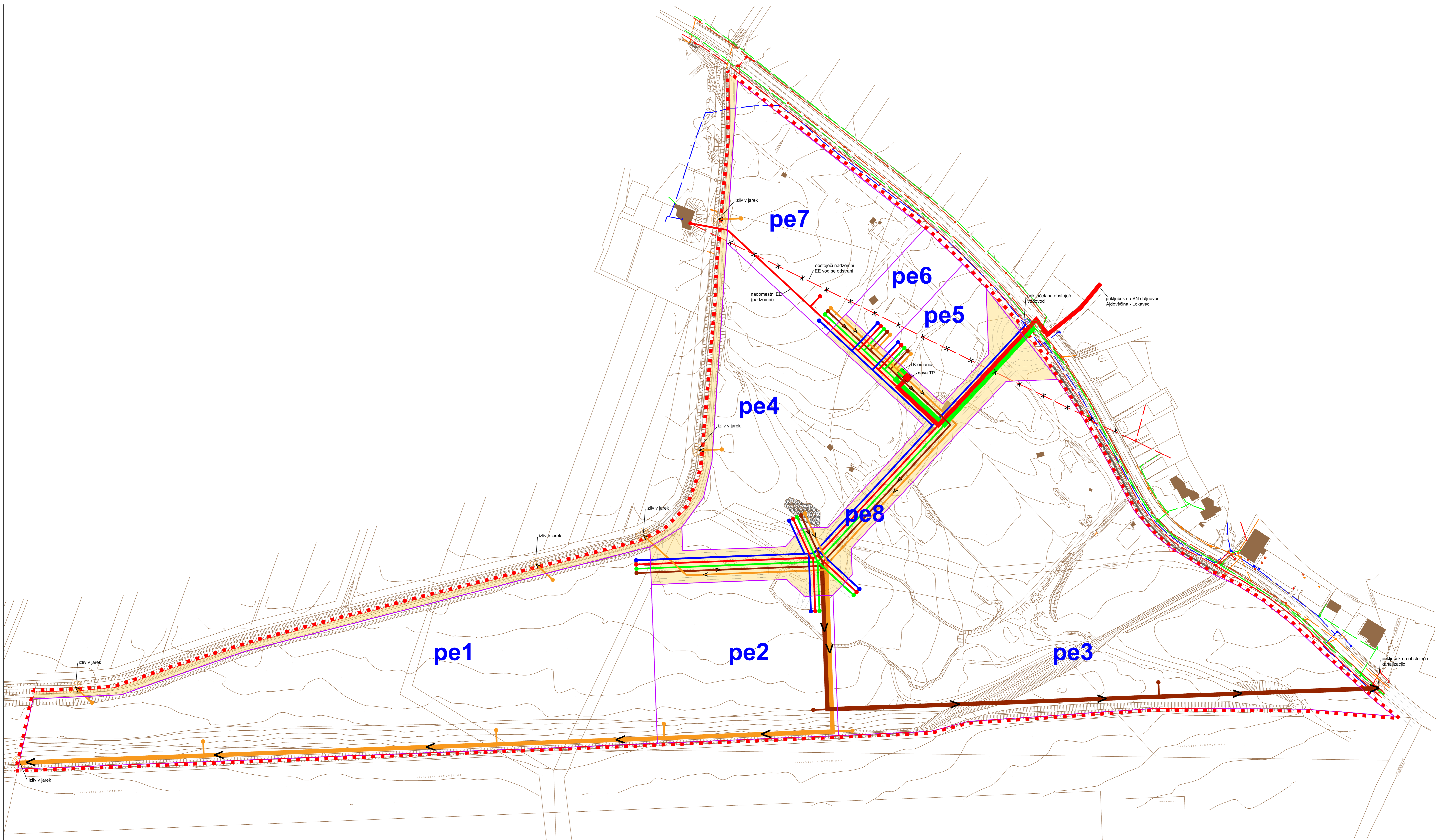






- LEGENDA:**
- območje CPPN
  - meja EUP
  - parcelsna meja
  - gradbena meja
  - regulacijska linija
  - os drevo reda
  - območje gospodarske javne infrastrukture
  - raščena površina
  - pe1  
oznaka prostorske enote
  - 10 00 m<sup>2</sup> okvira površina parcele
  - ↑ stan uvoza na gradbeno parcelo
  - rob varovalnega pasu državne ceste (15 m od parcele meje ceste)
  - 0.0° smer glavnih linij stavb s predpisanim azimutom
  - 18 razčlaj v metih
  - 140 (20m) izlopača najvišje dopustne višine objektov z višino v m nmv (okvirna dopustna višina stavb nad obstoječim terenom)

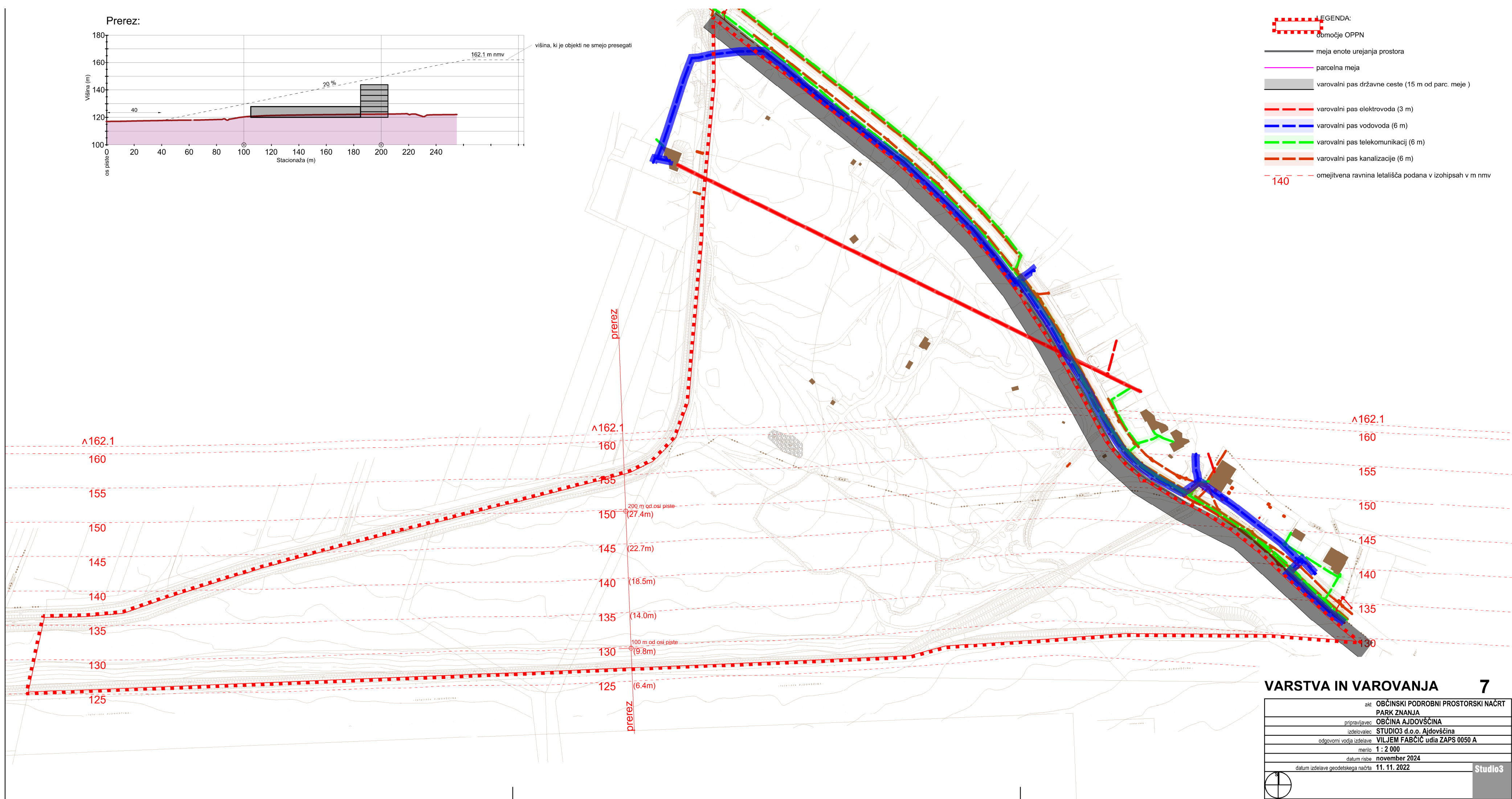
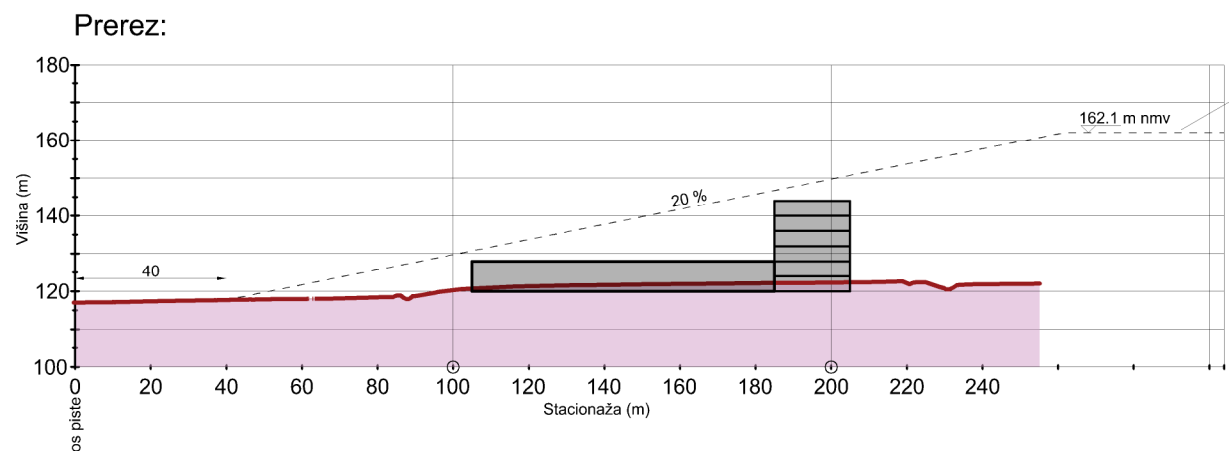




- LEGENDA:
- območje OPPN
  - meja EUP
  - parcelna meja
  - javna površina
  - pe1** oznaka prostorske enote
  - vodovod
  - elektroenergetski vod
  - elektronske komunikacije
  - odpadno padavinske vode
  - odpadno fekalne vode
  - obstoječi infrastrukturni vodi
  - odstranjen obstoječega voda
  - novi infrastrukturni vodi (glavni)
  - novi infrastrukturni vodi (priključek)
  - mesto priključne novega voda na obstoječe omrežje (okvirno)



- LEGENDA:**
- območje OPPN
  - meja enote urejanja prostora
  - parcelna meja
  - varovalni pas državne ceste (15 m od parc. meje)
  - varovalni pas elektrovida (3 m)
  - varovalni pas vodovoda (6 m)
  - varovalni pas telekomunikacij (6 m)
  - varovalni pas kanalizacije (6 m)
  - 140 omejitvena ravnina letališča podana v izohipsah v m nmv



^162.1  
160  
155  
150  
145  
140  
135  
130  
125

prerez

^162.1  
160  
155  
150  
145  
140  
135  
130  
125

prerez

^162.1  
160  
155  
150  
145  
140  
135  
130

200 m od osi piste  
(27.4m)

(22.7m)

(18.5m)

(14.0m)

100 m od osi piste  
(9.8m)

(6.4m)

**VARSTVA IN VAROVANJA 7**

<small>akt</small> OBČINSKI PODROBNI PROSTORSKI NAČRT PARK ZNANJA	
<small>pripravilavec</small> OBČINA AJDOVŠČINA	
<small>izdelovalec</small> STUDIO3 d.o.o. Ajdovščina	
<small>odgovorni vodja izdelave</small> VILJEM FABČIČ udia ZAPS 0050 A	
<small>merilo</small> 1 : 2 000	
<small>datum risbe</small> november 2024	
<small>datum izdelave geodetskega načrta</small> 11. 11. 2022	<b>Studio3</b>

