



Na podlagi 10. člena Odloka o prostorskih ureditvenih pogojih v občini Ajdovščina (Ur. glasilo, št. 1/98, Ur. l. RS, št. 92/05, 108/06, 45/08, 19/09, 9/11, 100/11 in 14/12; kartografski del: Ur. l. RS, št. 96/04) in 16. člena Statuta Občine Ajdovščina (Ur. l. RS, št. 44/12, 85/15, 8/18 in 38/18), je Občinski svet Občine Ajdovščina na 14. seji, dne 2. 7. 2020 sprejel

**SKLEP O SPREMEMBAH IN DOPOLNITVAH  
SKLEPA O DISPOZICIJI POZIDAVE ZA STANOVANJSKO GRADNJO V  
DOBRAVLJAH - I. FAZA**

**1.**

S tem sklepom se spremeni in dopolni dispozicija pozidave za stanovanjsko gradnjo v Dobravljah – I. faza (v nadaljevanju: dispozicija), ki jo je sprejel Občinski svet Občine Ajdovščina na svoji 41. seji dne 2. 9. 2010.

Spremembo in dopolnitev dispozicije je izdelalo podjetje ČOPIČ arhitekt d.o.o., Lokarjev drevored 1, 5270 Ajdovščina, štev. projekta 112/2010, v juniju 2020.

**2.**

Točka II. se v celoti spremeni, tako da se glasi:

»II. Območje dispozicije in zasnova pozidave

Območje dispozicije obsega zemljišča parcel št. 556/9, 556/10, 556/11, 556/12, 556/13, 556/14, 556/15, 561 in 562/1, vse k. o. 2389 Skrilje, in je okvirne velikosti 7000 m<sup>2</sup>. Obravnavana lokacija predstavlja del južnega terasastega pobočja vzpetine Mišje brdo nad naseljem Dobravlje.

Predvidena je gradnja devetih individualnih stanovanjskih stavb s spremljajočimi objekti in gradnja gospodarske javne infrastrukture. Gradbene parcele so velikosti od 587 m<sup>2</sup> do 1013 m<sup>2</sup> ter so prilagojene obstoječim lastniškim parcelnim mejam, mejam stavbnega zemljišča in naravnim danostim terena.

Posegi v prostor morajo biti skladni z določili Odloka o prostorskih ureditvenih pogojih v občini Ajdovščina. Dovoljena je graditev visokopritličnih in enonadstropnih objektov (max. višina je P+I+M) s tem, da se njihova velikost prilagodi vertikalnim in horizontalnim gabaritom zazidave v obravnavanem območju. Arhitektura objektov mora biti podrejena zakonitostim stavbne dediščine v tem prostoru tako glede gabaritov in volumenskih razmerij kot tudi detajlov, materialov in barv.«

**3.**

V točki III. Komunalni priključki se v tretjem odstavku besedna zveza »k. o. Dobravlje« zamenja z besedno zvezo »k. o. 2389 Skrilje«

Za četrtem odstavkom se doda nov peti odstavek, ki se glasi:

»Odpadki: Zbiranje in odvoz odpadkov se bo vršilo preko obstoječih zbirnim mest za komunalne odpadke.«

Besedilo dosedanjega petega odstavka, ki postane šesti odstavek, se zamenja z besedilom:

»Z dispozicijo pozidave se določijo okvirna lega objektov na zemljišču, predlog parcelacije, prometna ureditev ter potek gospodarske javne infrastrukture.«

4.

Za točko IV. Ureditev okolice objekta se doda nova peta točka, ki se glasi:  
» V. dopustna odstopanja

Dopustna so odstopanja od zasnove prometne ureditve in poteka gospodarske javne infrastrukture, če gre za tehnične rešitve, ki so primernejše iz tehničnega ali okoljevarstvenega vidika oziroma da načrtovana gradnja ni izvedljiva z zemljiško pravnih vidikov.

Dopustna so odstopanja pri velikosti in legi objektov na gradbenih parcelah ter pri priključkih na prometno in gospodarsko javno infrastrukturo, pri čemer odmik stanovanjskih stavb in spremljajočih objektov od interne ceste ne sme biti manjši od 4,0 m.«

5.

V celoti se zamenjajo vse grafične priloge dispozicije.

6.

Ta sklep prične veljati, ko ga sprejme Občinski svet Občine Ajdovščina.

Številka: 350-2/2007

Datum: 7. 6. 2020

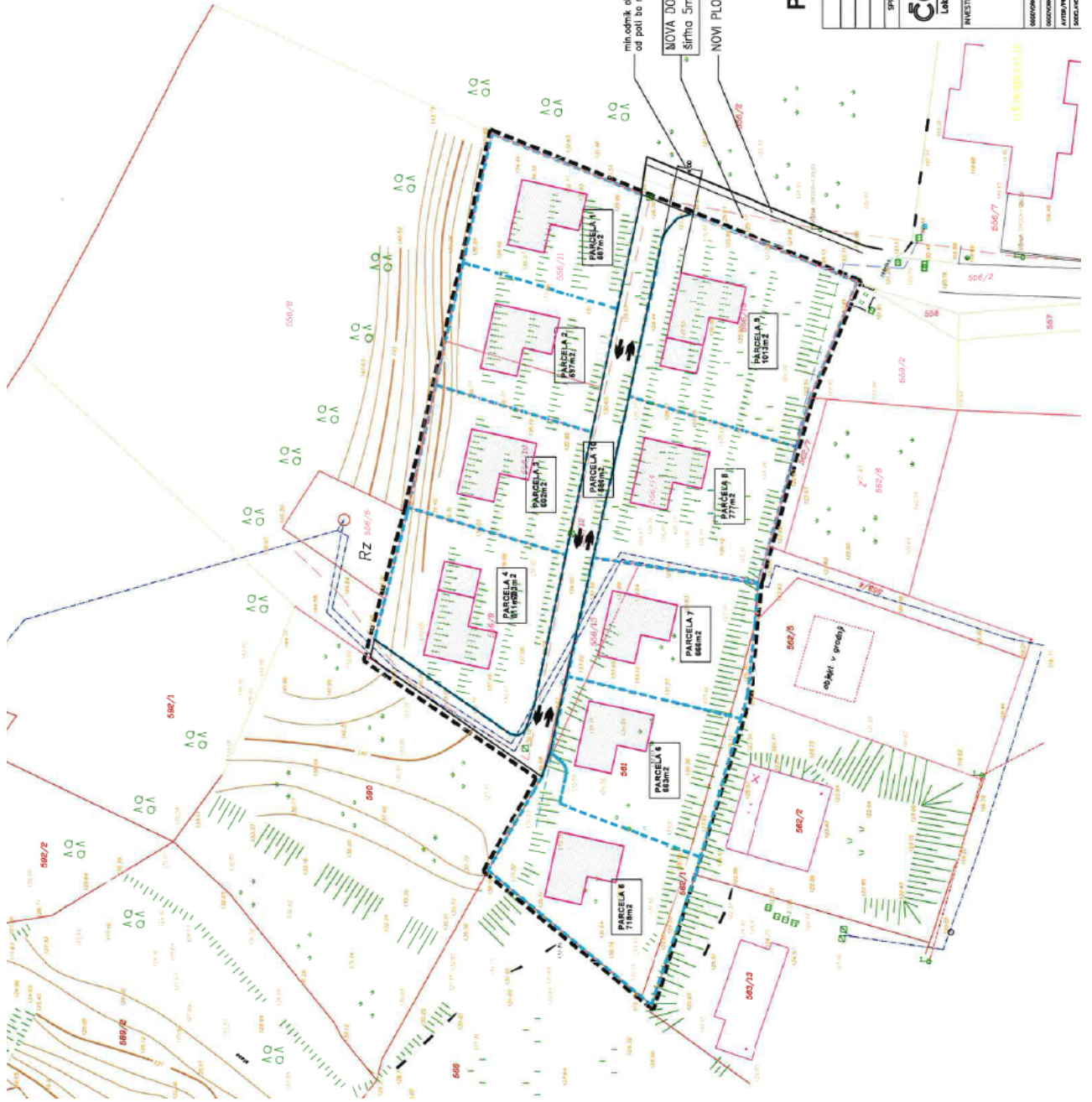
Tadej Beočanin  
župan

**GRAFIČNE PRILOGE:**

1. Situacija – obstoječe stanje
2. Nova parcelacija
3. Prikaz pozidave
4. Prometna ureditev
5. Komunalna ureditev







- OBST. TRASA JAVNEGA VODOVODA
- NOVA TRASA JAVNEGA VODOVODA
- OBSTOJEČA TRASA ELEKTRIKA
- NOVA TRASA ELEKTRIKE NIN pod
- FEKALNA KANALIZACIJA
- METEORNA KANALIZACIJA
- VODOMERNI JAŠEK
- HIDRIANT
- ELEKTRO OMARICA

**PODATKI O PARCELAH:**

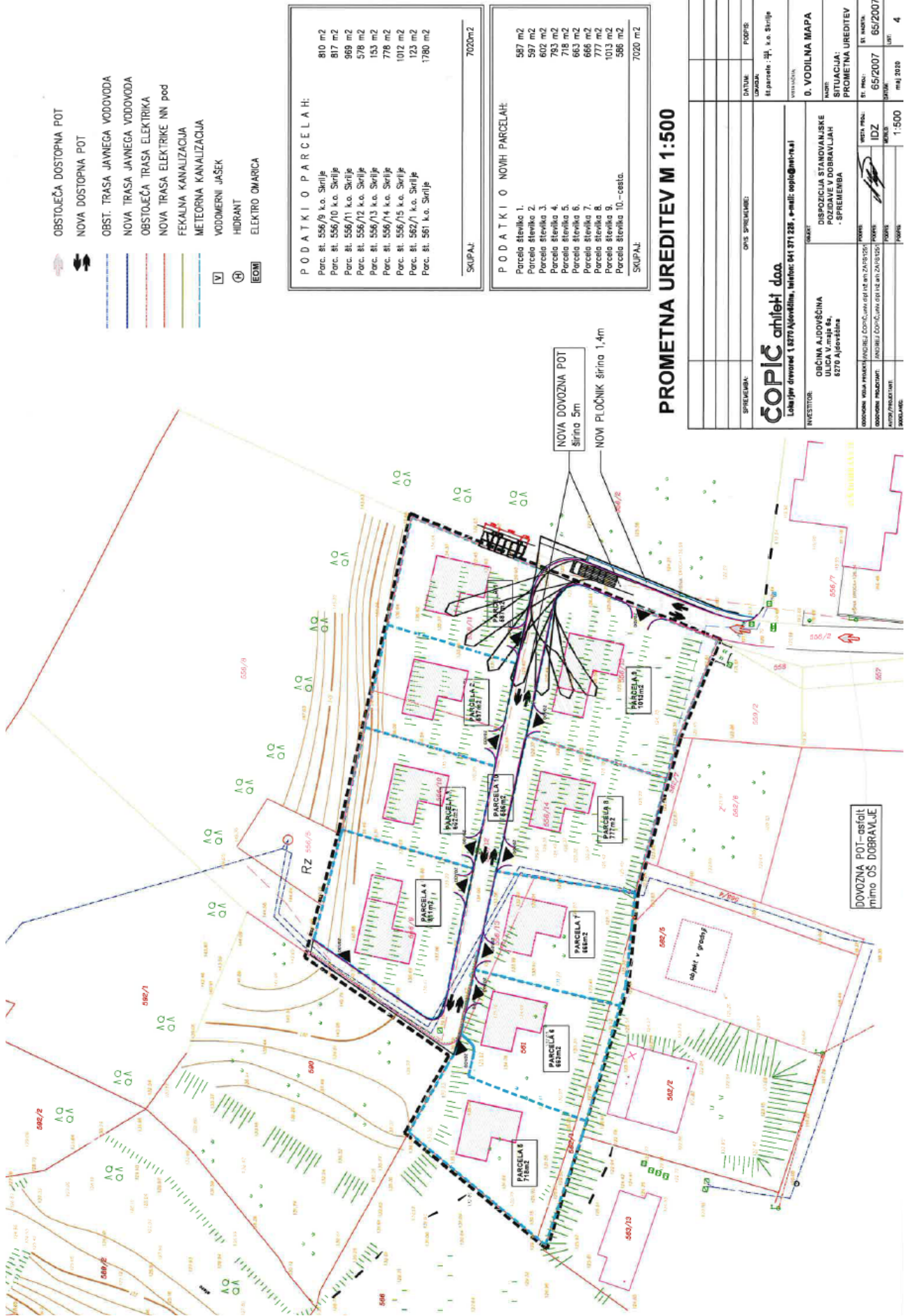
Parc. št. 556/9 k.o. Skrijele	810 m <sup>2</sup>
Parc. št. 556/10 k.o. Skrijele	817 m <sup>2</sup>
Parc. št. 556/11 k.o. Skrijele	965 m <sup>2</sup>
Parc. št. 556/12 k.o. Skrijele	576 m <sup>2</sup>
Parc. št. 556/13 k.o. Skrijele	153 m <sup>2</sup>
Parc. št. 556/14 k.o. Skrijele	778 m <sup>2</sup>
Parc. št. 556/15 k.o. Skrijele	1012 m <sup>2</sup>
Parc. št. 562/1 k.o. Skrijele	123 m <sup>2</sup>
Parc. št. 561 k.o. Skrijele	1780 m <sup>2</sup>
<b>SKUPAJ:</b>	<b>7020m<sup>2</sup></b>

**PODATKI O NOVH PARCELAH:**

Parcela številka 1.	587 m <sup>2</sup>
Parcela številka 2.	597 m <sup>2</sup>
Parcela številka 3.	602 m <sup>2</sup>
Parcela številka 4.	793 m <sup>2</sup>
Parcela številka 5.	718 m <sup>2</sup>
Parcela številka 6.	663 m <sup>2</sup>
Parcela številka 7.	666 m <sup>2</sup>
Parcela številka 8.	777 m <sup>2</sup>
Parcela številka 9.	1013 m <sup>2</sup>
Parcela številka 10.-cesta.	586 m <sup>2</sup>
<b>SKUPAJ:</b>	<b>7020 m<sup>2</sup></b>

**PREDLOG POZIDAVE M 1:500**

SPREMEMBA:	OPIS SPREMEMBE:	DATUM:	PODPI:
<p><b>ČOPIČ arhitekti d.o.o.</b>          Lesarjev dnevnik 1 8270 Ajdovščina, telefoni: 041 371 225, e-mail: copic@arhitekti.si</p>		M.parc.št.: 85, k.o. Skrijele VETNA K. 12	
INVESTITOR:	OBST. STANOVANJSKE POZIDAVE V DOBRANILJAH - SPREMEMBA	0. VODILNA MAPA	
OBČINA AJDOVŠČINA Mestna občina, ul. 8270 Ajdovščina		SITUACIJA: PRIKAZ POZIDAVE	
OBČINSKI INŽENIR ZA PROJEKCIJSKO DELO: DR. JANEZ JARNAK		ST. PROJ.:	65/2007
OBČINSKI INŽENIR ZA PROJEKCIJSKO DELO: DR. JANEZ JARNAK		ST. IZD.	1
AVTOR/PROJEKTANT:		MAŠTAR:	mag. 2020
SKLADNOST:		PROJEKT:	1:500
			3



- OBSTOJEČA DOSTOPNA POT
- NOVA DOSTOPNA POT
- OBST. TRASA JAVNEGA VODOVODA
- NOVA TRASA JAVNEGA VODOVODA
- OBSTOJEČA TRASA ELEKTRIKA
- NOVA TRASA ELEKTRIKE NN pod
- FEKALNA KANALIZACIJA
- METEORNA KANALIZACIJA
- VODOMERNI JASEK
- HIDRANT
- ELEKTRO OMARICA

**PODATKI O PARCELAH:**

Parc. št. 556/0 k.o. Svinjše	810 m <sup>2</sup>
Parc. št. 556/10 k.o. Svinjše	817 m <sup>2</sup>
Parc. št. 556/11 k.o. Svinjše	969 m <sup>2</sup>
Parc. št. 556/12 k.o. Svinjše	578 m <sup>2</sup>
Parc. št. 556/13 k.o. Svinjše	153 m <sup>2</sup>
Parc. št. 556/14 k.o. Svinjše	778 m <sup>2</sup>
Parc. št. 556/15 k.o. Svinjše	1012 m <sup>2</sup>
Parc. št. 562/1 k.o. Svinjše	123 m <sup>2</sup>
Parc. št. 561 k.o. Svinjše	1780 m <sup>2</sup>
<b>SKUPAJ:</b>	<b>7020m<sup>2</sup></b>

**PODATKI O NOVIH PARCELAH:**

Parcela številka 1.	587 m <sup>2</sup>
Parcela številka 2.	597 m <sup>2</sup>
Parcela številka 3.	602 m <sup>2</sup>
Parcela številka 4.	763 m <sup>2</sup>
Parcela številka 5.	718 m <sup>2</sup>
Parcela številka 6.	663 m <sup>2</sup>
Parcela številka 7.	666 m <sup>2</sup>
Parcela številka 8.	777 m <sup>2</sup>
Parcela številka 9.	1013 m <sup>2</sup>
Parcela številka 10.-cesta.	586 m <sup>2</sup>
<b>SKUPAJ:</b>	<b>7020 m<sup>2</sup></b>

## PROMETNA UREDITEV M 1:500

SPREJEMNIK:	OPIS SPREJEMNIKA:	DATUM:	PODPIŠ:
		15.06.2010	St. Štrle
KONSTRUKCIJSKI PROJEKT: ČOPIČ arhitekti d.o.o.			
INVESTITOR: OBČINA ALJDOVŠČINA, ULICA V. MAJE 6A, 8270 ALJDOVŠČINA			
NABAVNA: PROMETNA UREDITEV			
SITUACIJA: PROMETNA UREDITEV			
ST. ŠTRLE: 65/2007			
IDZ: 65/2007			
MESTO: maj 2010			
LIT: 4			

DOVOZNA POT - asfalt mimo OS DOBRAVLJE

